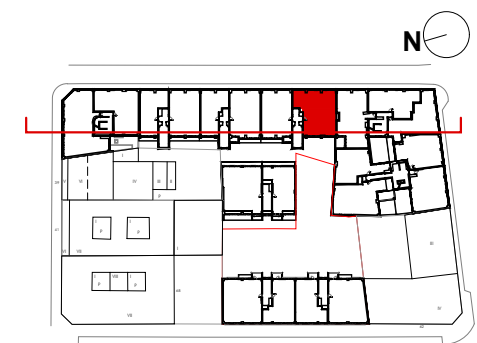
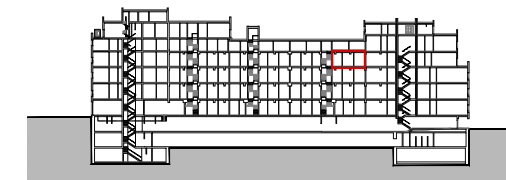


**TIPO 7
PORTAL 1 - ESC 4 - LETRA B
PLANTA 3º**

SUPERFICIES APROXIMADAS m ²	
SUPERFICIE CONSTRUIDA	155
SUPERFICIE ÚTIL	110



**PORTAL 1 G. YAGÜE
7 TIPOLOGÍA 4D_G**

RESUMEN DE SUPERFICIES ÚTILES

SC. SALÓN	29.88m ²
D1. DORMITORIO 1	15.65m ²
D2. DORMITORIO 2	11.44m ²
D3. DORMITORIO 3	11.21m ²
D4. DORMITORIO 4	12.73m ²
KC. COCINA	9.90m ²
HE. HALL DE ENTRADA	4.06m ²
d1. DISTRIBUIDOR 1	4.49m ²
B1. BAÑO 1	4.05m ²
B2. BAÑO 2	3.94m ²
B3. BAÑO 3	2.82m ²

