



# SANTA ENGRACIA 42

## Planta 4 Vivienda C

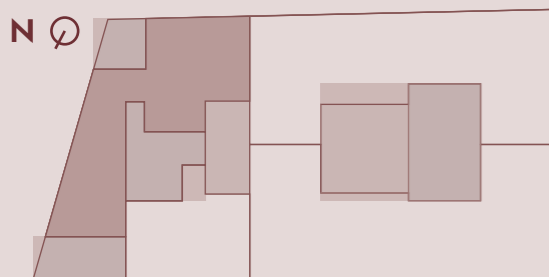
### Tipo 2 D

Superficie útil: ... .. 64.27 m<sup>2</sup>

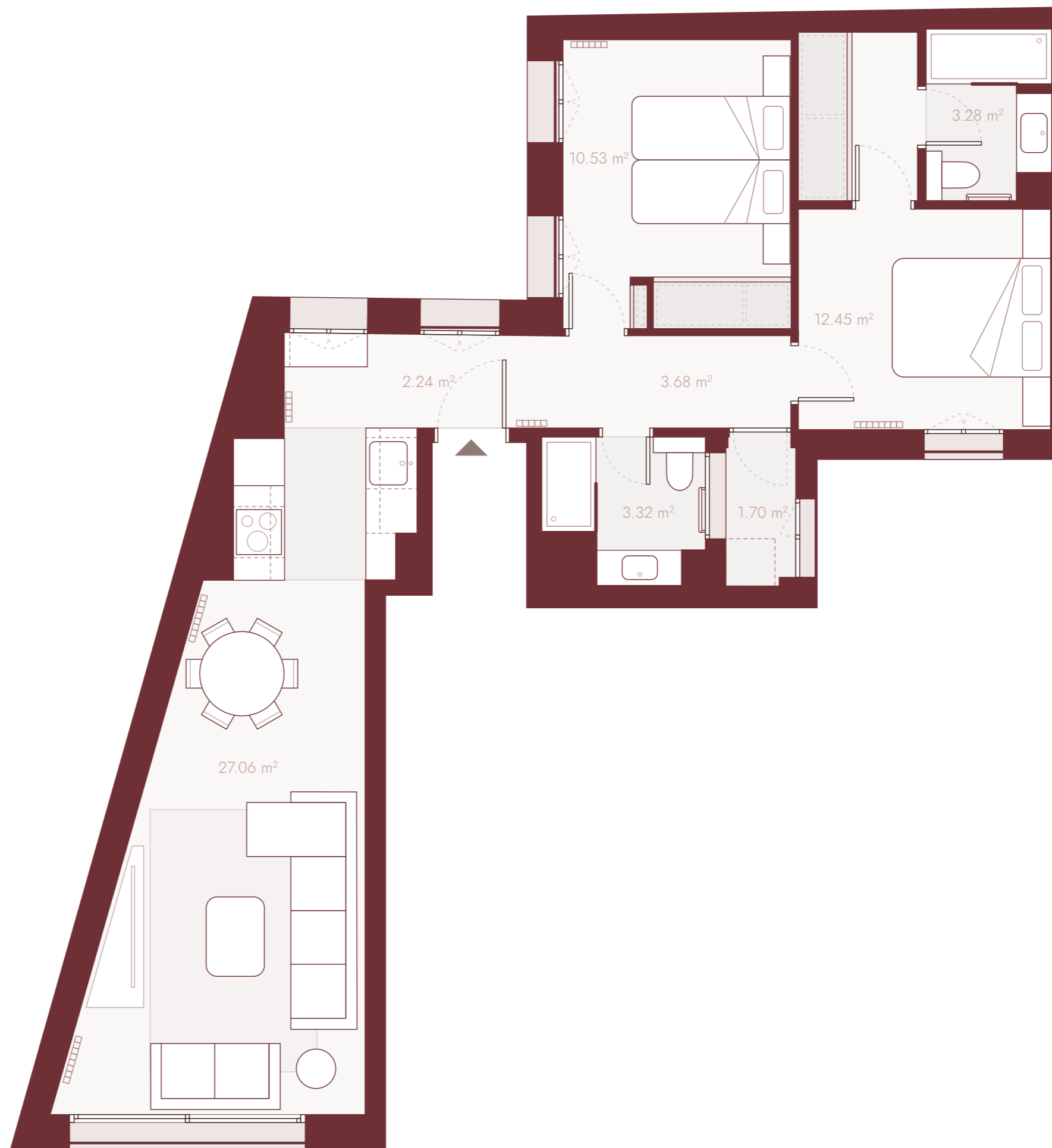
Sup. Construida: ... .. 83.90 m<sup>2</sup>

Sup. Construida con Comunes: 104.65 m<sup>2</sup>

Sup. Const. Terrazas (y/o balcón): 0.00 m<sup>2</sup>



C/ SANTA ENGRACIA



Las superficies que se presentan en este documento son aproximadas y por tanto, podrán ser objeto de variación. Las superficies definitivas serán las que resulten de la ejecución de la obra así como las impuestas por la normativa técnica y/o regulatoria. Se entregará la vivienda solo con el mobiliario, electrodomésticos y calidades que consten en el documento "Memoria de Calidades". El mobiliario de cocina y su disposición, así como la disposición de los sanitarios y radiadores podrían sufrir variaciones en función del montaje definitivo y/o criterios motivados por exigencias técnicas o jurídicas. Los armarios serán empotrados modulares con medidas estandarizadas. Este plano queda sujeto a posibles modificaciones de carácter técnico y/o regulatorio. Las imágenes son informativas y orientativas, y no imágenes exactas de la realidad, sin que revistan, en ningún caso, carácter contractual, pudiendo sufrir variaciones de carácter técnico y/o regulatorio. Toda la información y entrega de documentación se hará según lo establecido en el Real Decreto 515/1989 y demás normas de aplicación.