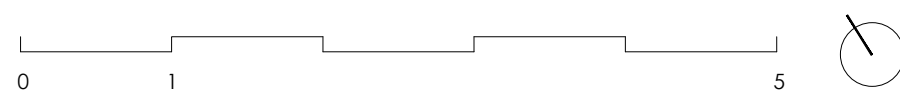
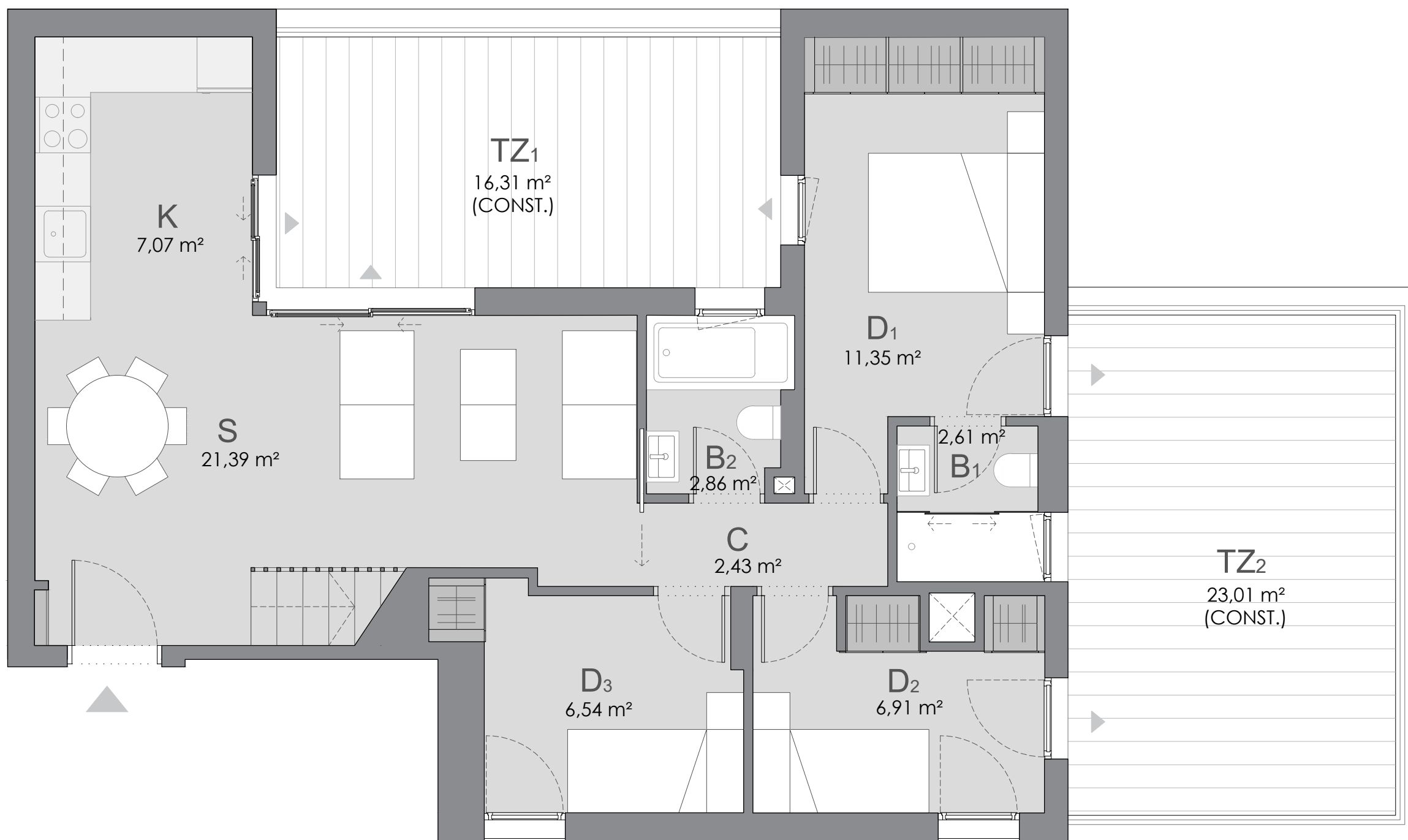
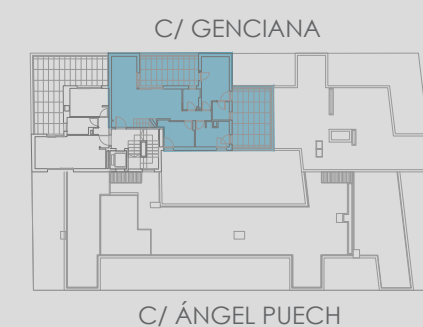


MAYO 2021

CALLE ÁNGEL PUECH 12, EDIFICIO A

PORTAL 2
PLANTA ÁTICO C 1/2
4D - 28E

SUPERFICIES APROXIMADAS	m ²
TOTAL ÚTIL	80,29
TOTAL CONSTRUIDA	108,62
CONSTRUIDA + COMUNES	134,19
CONSTRUIDA TERRAZAS	39,32



RESUMEN SUPERFICIES ÚTILES

K.	COCINA	7,07 m ²
S.	SALÓN	21,39 m ²
D1.	DORMITORIO 01	11,35 m ²
D2.	DORMITORIO 02	6,91 m ²
D3.	DORMITORIO 03	6,54 m ²
B1.	BAÑO 01	2,61 m ²
B2.	BAÑO 02	2,86 m ²
C.	DISTRIBUIDOR	2,43 m ²
TZ.	TERRAZAS	33,82 m ²

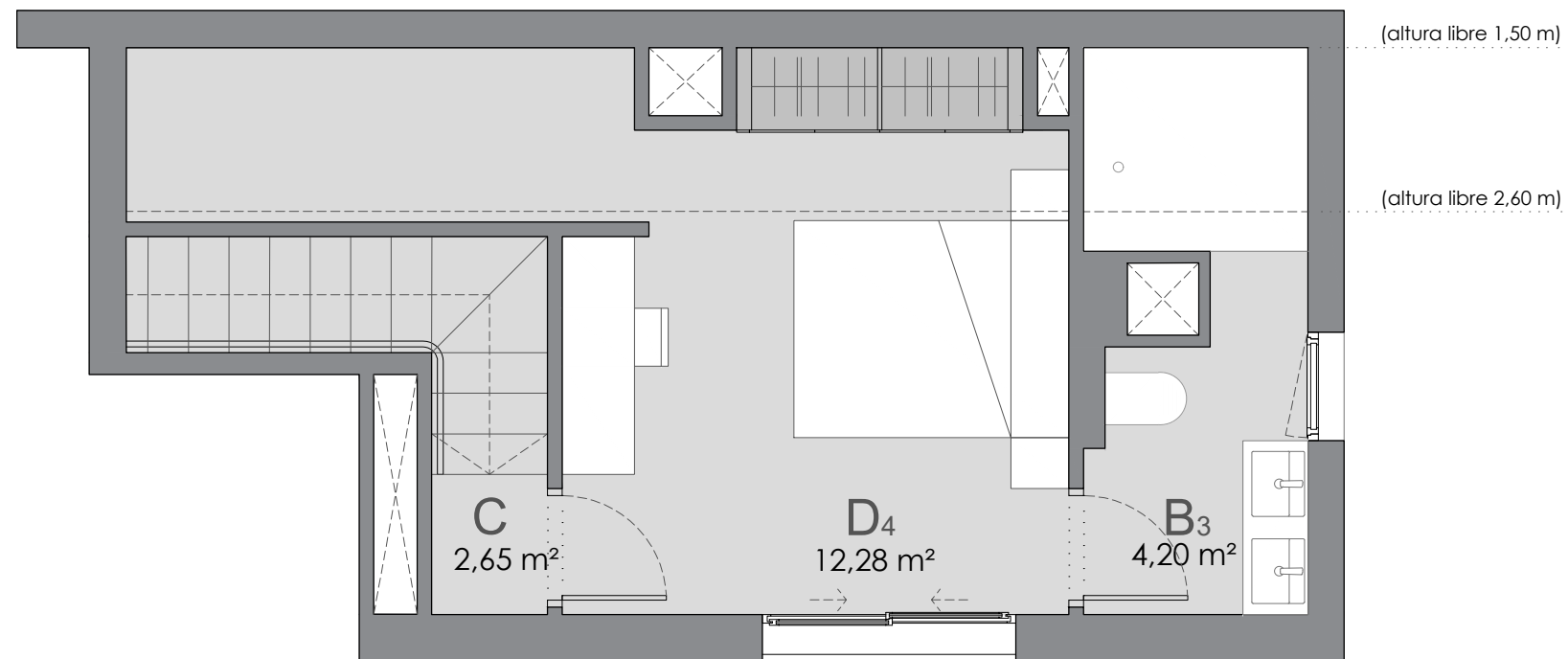
Las superficies que se presentan en este documento son aproximadas y por tanto, podrán ser objeto de variación. Las superficies definitivas serán las que resulten de la ejecución de la obra así como las impuestas por la normativa técnica y/o regulatoria. Se entregará la vivienda solo con el mobiliario, electrodomésticos y calidades que consten en el documento "Memoria de Calidades". El mobiliario de cocina y su disposición, así como la disposición de los sanitarios podrían sufrir variaciones en función del montaje definitivo y/o criterios motivados por exigencias técnicas o jurídicas. Los armarios serán empotrados con puertas abatibles. Este plano queda sujeto a posibles modificaciones de carácter técnico y/o regulatorio. Las imágenes son informativas y orientativas, y no imágenes exactas de la realidad, sin que revistan, en ningún caso, carácter contractual, pudiendo sufrir variaciones de carácter técnico y/o regulatorio. Toda la información y entrega de documentación se hará según lo establecido en el Real Decreto 515/1989 y demás normas de aplicación.

MAYO 2021

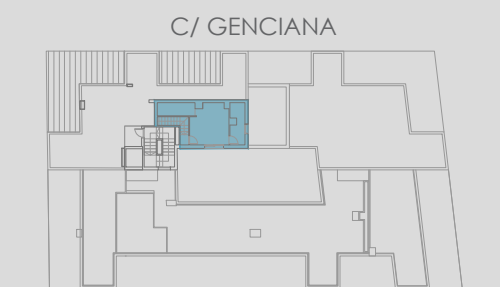
CALLE ÁNGEL PUECH 12, EDIFICIO A

PORTAL 2
PLANTA ÁTICO C 2/2
4D - 28E

SUPERFICIES APROXIMADAS	m ²
TOTAL ÚTIL	80,29
TOTAL CONSTRUIDA	108,62
CONSTRUIDA + COMUNES	134,19



C/ ÁNGEL PUECH

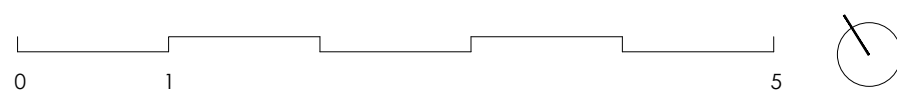


C/ ÁNGEL PUECH



RESUMEN SUPERFICIES ÚTILES

D4. DORMITORIO 03	12,28 m ²
B3. BAÑO 03	4,20 m ²
C. DISTRIBUIDOR	2,65 m ²



Las superficies que se presentan en este documento son aproximadas y por tanto, podrán ser objeto de variación. Las superficies definitivas serán las que resulten de la ejecución de la obra así como las impuestas por la normativa técnica y/o regulatoria. Se entregará la vivienda solo con el mobiliario, electrodomésticos y calidades que consten en el documento "Memoria de Calidades". El mobiliario de cocina y su disposición, así como la disposición de los sanitarios podrían sufrir variaciones en función del montaje definitivo y/o criterios motivados por exigencias técnicas o jurídicas. Los armarios serán empotrados con puertas abatibles. Este plano queda sujeto a posibles modificaciones de carácter técnico y/o regulatorio. Las imágenes son informativas y orientativas, y no imágenes exactas de la realidad, sin que revistan, en ningún caso, carácter contractual, pudiendo sufrir variaciones de carácter técnico y/o regulatorio. Toda la información y entrega de documentación se hará según lo establecido en el Real Decreto 515/1989 y demás normas de aplicación.



ORQUÍDEAS, I
MADRID