

MAYO 2021

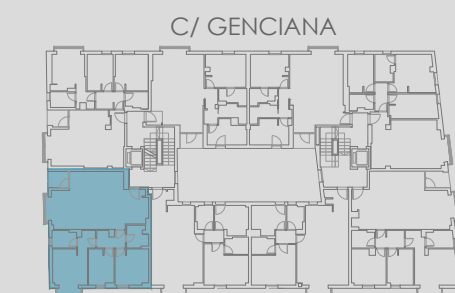
CALLE ÁNGEL PUECH 12, EDIFICIO A

PORTAL 2  
PLANTA SEGUNDA A  
3D - 23A

SUPERFICIES APROXIMADAS	m <sup>2</sup>
TOTAL ÚTIL	87,74
TOTAL CONSTRUIDA	100,99
CONSTRUIDA + COMUNES	124,76



C/ ÁNGEL PUECH



C/ GENCIANA

C/ ÁNGEL PUECH



RESUMEN SUPERFICIES ÚTILES

K.	COCINA	7,59 m <sup>2</sup>
S.	SALÓN	28,11 m <sup>2</sup>
D1.	DORMITORIO 01	14,94 m <sup>2</sup>
D2.	DORMITORIO 02	10,20 m <sup>2</sup>
D3.	DORMITORIO 03	7,74 m <sup>2</sup>
B1.	BAÑO	3,52 m <sup>2</sup>
B2.	BAÑO	3,66 m <sup>2</sup>
C.	DISTRIBUIDOR	3,91 m <sup>2</sup>
V.	VESTÍBULO	5,44 m <sup>2</sup>
T.	TENEDERO	2,63 m <sup>2</sup>

Las superficies que se presentan en este documento son aproximadas y por tanto, podrán ser objeto de variación. Las superficies definitivas serán las que resulten de la ejecución de la obra así como las impuestas por la normativa técnica y/o regulatoria. Se entregará la vivienda solo con el mobiliario, electrodomésticos y calidades que consten en el documento "Memoria de Calidades". El mobiliario de cocina y su disposición, así como la disposición de los sanitarios podrían sufrir variaciones en función del montaje definitivo y/o criterios motivados por exigencias técnicas o jurídicas. Los armarios serán empotrados con puertas abatibles. Este plano queda sujeto a posibles modificaciones de carácter técnico y/o regulatorio. Las imágenes son informativas y orientativas, y no imágenes exactas de la realidad, sin que revistan, en ningún caso, carácter contractual, pudiendo sufrir variaciones de carácter técnico y/o regulatorio. Toda la información y entrega de documentación se hará según lo establecido en el Real Decreto 515/1989 y demás normas de aplicación.