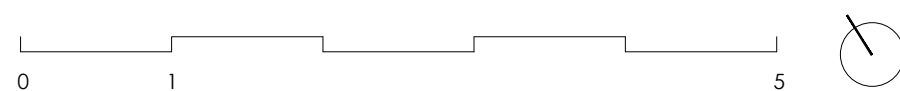
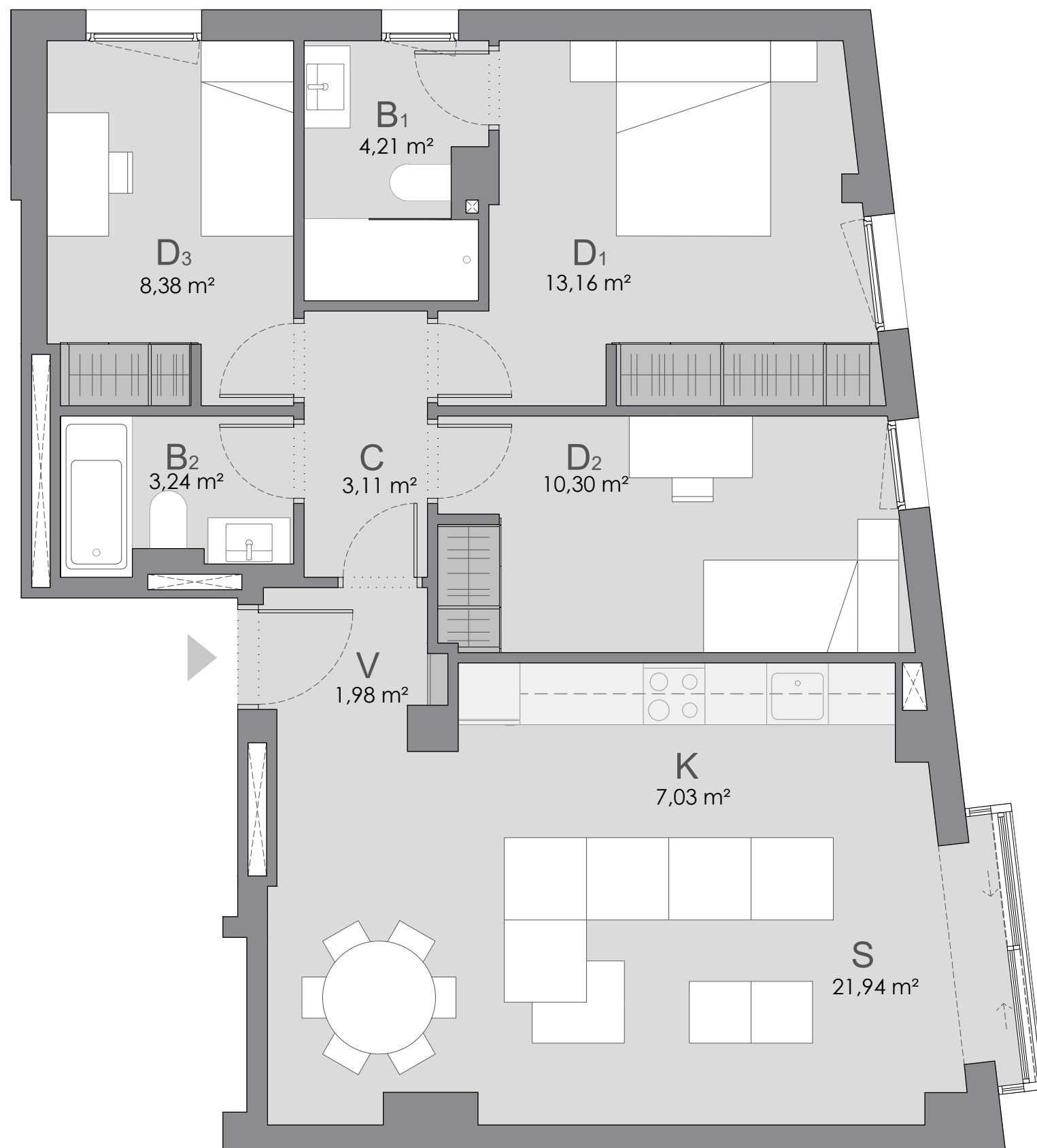
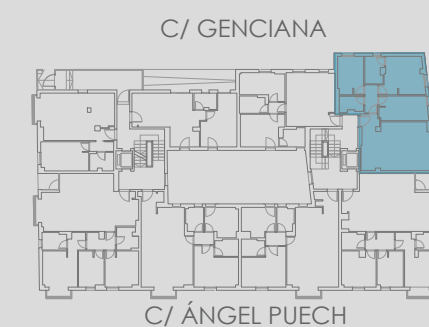


MAYO 2021

CALLE ÁNGEL PUECH 12, EDIFICIO A

# PORTAL 1 PLANTA PRIMERA D 3D - 13F

SUPERFICIES APROXIMADAS	m <sup>2</sup>
TOTAL ÚTIL	73,35
TOTAL CONSTRUIDA	85,92
CONSTRUIDA + COMUNES	106,15



Las superficies que se presentan en este documento son aproximadas y por tanto, podrán ser objeto de variación. Las superficies definitivas serán las que resulten de la ejecución de la obra así como las impuestas por la normativa técnica y/o regulatoria. Se entregará la vivienda solo con el mobiliario, electrodomésticos y calidades que consten en el documento "Memoria de Calidades". El mobiliario de cocina y su disposición, así como la disposición de los sanitarios podrían sufrir variaciones en función del montaje definitivo y/o criterios motivados por exigencias técnicas o jurídicas. Los armarios serán empotrados con puertas abatibles. Este plano queda sujeto a posibles modificaciones de carácter técnico y/o regulatorio. Las imágenes son informativas y orientativas, y no imágenes exactas de la realidad, sin que revistan, en ningún caso, carácter contractual, pudiendo sufrir variaciones de carácter técnico y/o regulatorio. Toda la información y entrega de documentación se hará según lo establecido en el Real Decreto 515/1989 y demás normas de aplicación.

## RESUMEN SUPERFICIES ÚTILES

K.	COCINA	7,03 m <sup>2</sup>
S.	SALÓN	21,94 m <sup>2</sup>
D1.	DORMITORIO 01	13,16 m <sup>2</sup>
D2.	DORMITORIO 02	10,30 m <sup>2</sup>
D3.	DORMITORIO 03	8,38 m <sup>2</sup>
B1.	BAÑO	4,21 m <sup>2</sup>
B2.	BAÑO	3,24 m <sup>2</sup>
C.	DISTRIBUIDOR	3,11 m <sup>2</sup>
V.	VESTIBULO	1,98 m <sup>2</sup>



# ORQUÍDEAS, 1

MADRID