

MAYO 2021

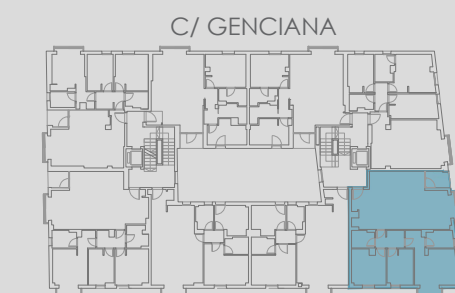
CALLE ÁNGEL PUECH 12, EDIFICIO A

PORTAL 1 PLANTA PRIMERA B 3D - 12C

SUPERFICIES APROXIMADAS	m ²
TOTAL ÚTIL	92,75
TOTAL CONSTRUIDA	107,14
CONSTRUIDA + COMUNES	132,36

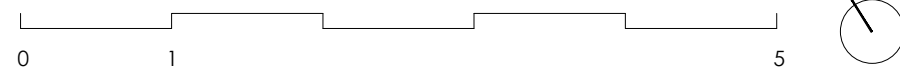
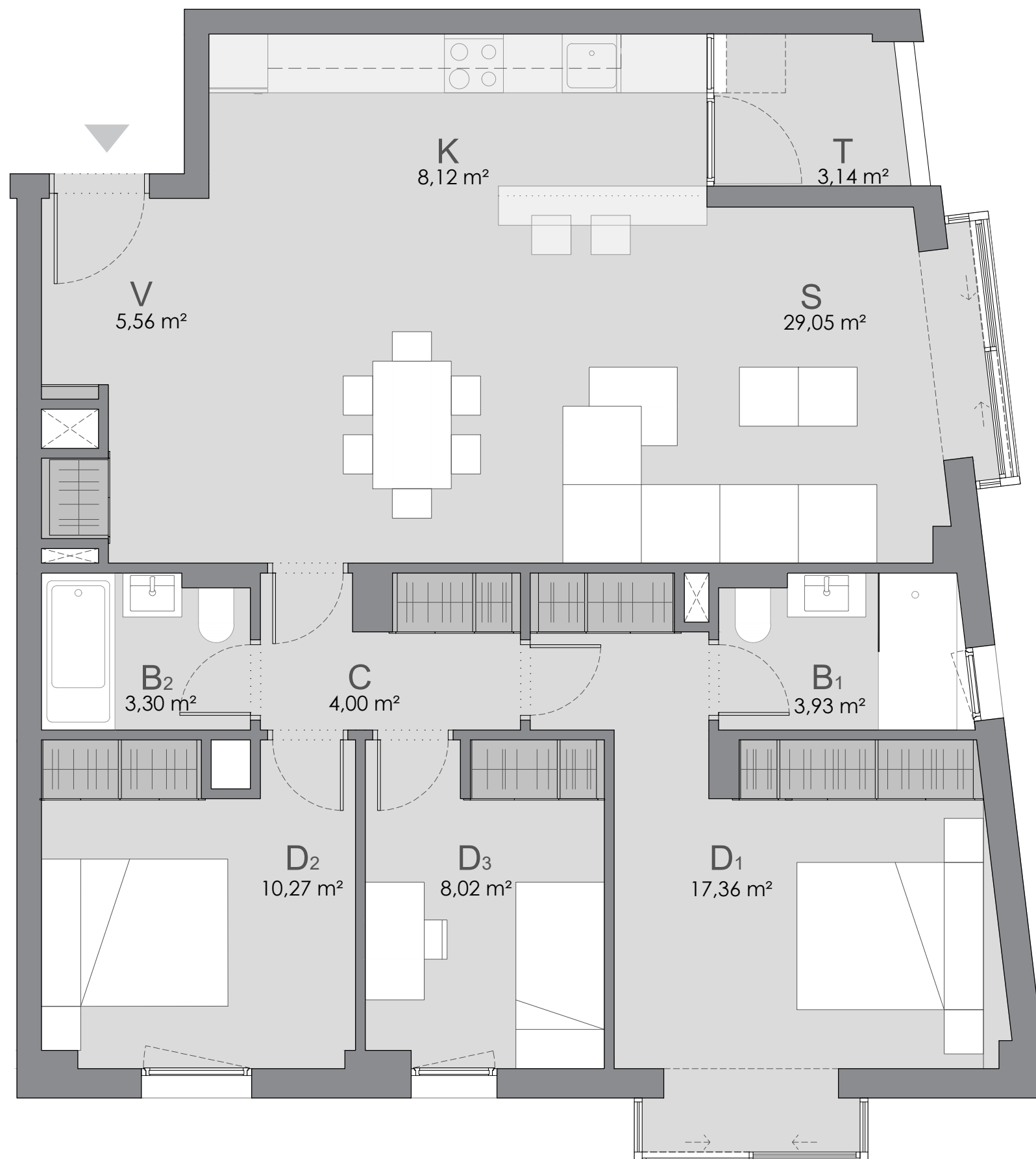


C/ ÁNGEL PUECH



C/ GENCIANA

C/ ÁNGEL PUECH



RESUMEN SUPERFICIES ÚTILES

K. COCINA	8,12 m ²
S. SALÓN	29,05 m ²
D1. DORMITORIO 01	17,36 m ²
D2. DORMITORIO 02	10,27 m ²
D3. DORMITORIO 03	8,02 m ²
B1. BAÑO	3,93 m ²
B2. BAÑO	3,30 m ²
C. DISTRIBUIDOR	4,00 m ²
V. VESTIBULO	5,56 m ²
T. TENDEDERO	3,14 m ²

Las superficies que se presentan en este documento son aproximadas y por tanto, podrán ser objeto de variación. Las superficies definitivas serán las que resulten de la ejecución de la obra así como las impuestas por la normativa técnica y/o regulatoria. Se entregará la vivienda solo con el mobiliario, electrodomésticos y calidades que consten en el documento "Memoria de Calidades". El mobiliario de cocina y su disposición, así como la disposición de los sanitarios podrían sufrir variaciones en función del montaje definitivo y/o criterios motivados por exigencias técnicas o jurídicas. Los armarios serán empotrados con puertas abatibles. Este plano queda sujeto a posibles modificaciones de carácter técnico y/o regulatorio. Las imágenes son informativas y orientativas, y no imágenes exactas de la realidad, sin que revistan, en ningún caso, carácter contractual, pudiendo sufrir variaciones de carácter técnico y/o regulatorio. Toda la información y entrega de documentación se hará según lo establecido en el Real Decreto 515/1989 y demás normas de aplicación.