

MAYO 2021

CALLE ÁNGEL PUECH 12, EDIFICIO A

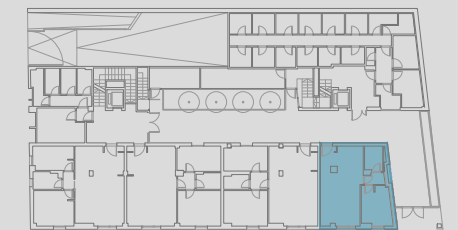
PORTAL 1 PLANTA BAJA B 1D - 1BC

SUPERFICIES APROXIMADAS	m ²
TOTAL ÚTIL	43,63
TOTAL CONSTRUIDA	54,30
CONSTRUIDA + COMUNES	67,08

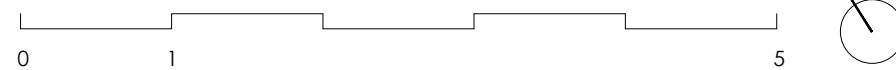
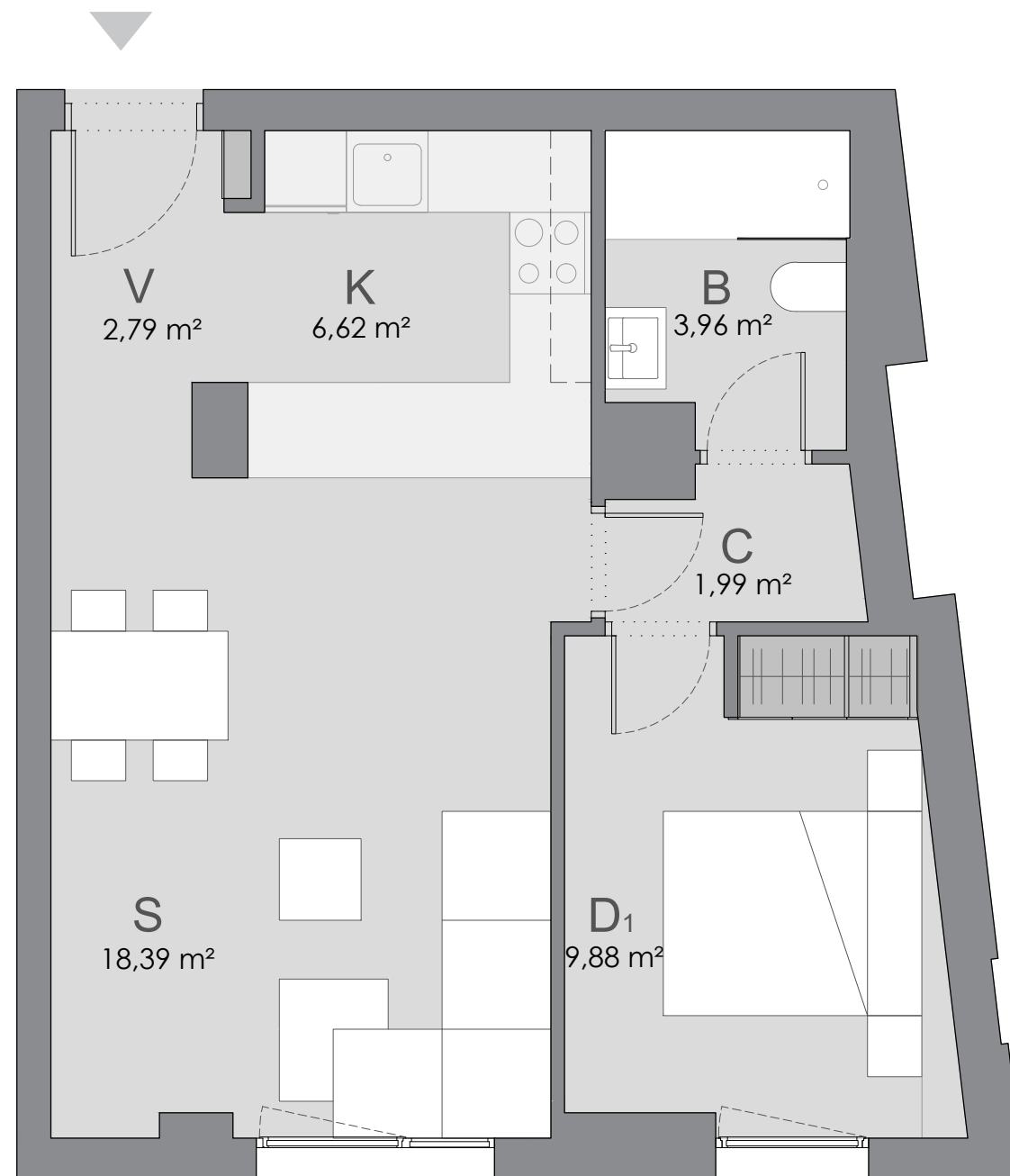


C/ ÁNGEL PUECH

C/ GENCIANA



C/ ÁNGEL PUECH



Las superficies que se presentan en este documento son aproximadas y por tanto, podrán ser objeto de variación. Las superficies definitivas serán las que resulten de la ejecución de la obra así como las impuestas por la normativa técnica y/o regulatoria. Se entregará la vivienda solo con el mobiliario, electrodomésticos y calidades que consten en el documento "Memoria de Calidades". El mobiliario de cocina y su disposición, así como la disposición de los sanitarios podrían sufrir variaciones en función del montaje definitivo y/o criterios motivados por exigencias técnicas o jurídicas. Los armarios serán empotrados con puertas abatibles. Este plano queda sujeto a posibles modificaciones de carácter técnico y/o regulatorio. Las imágenes son informativas y orientativas, y no imágenes exactas de la realidad, sin que revistan, en ningún caso, carácter contractual, pudiendo sufrir variaciones de carácter técnico y/o regulatorio. Toda la información y entrega de documentación se hará según lo establecido en el Real Decreto 515/1989 y demás normas de aplicación.

RESUMEN SUPERFICIES ÚTILES

K.	COCINA	6,62 m ²
S.	SALÓN	18,39 m ²
D1.	DORMITORIO 01	9,88 m ²
B.	BAÑO	3,96 m ²
C.	DISTRIBUIDOR	1,99 m ²
V.	VESTIBULO	2,79 m ²



ORQUÍDEAS, 1

MADRID