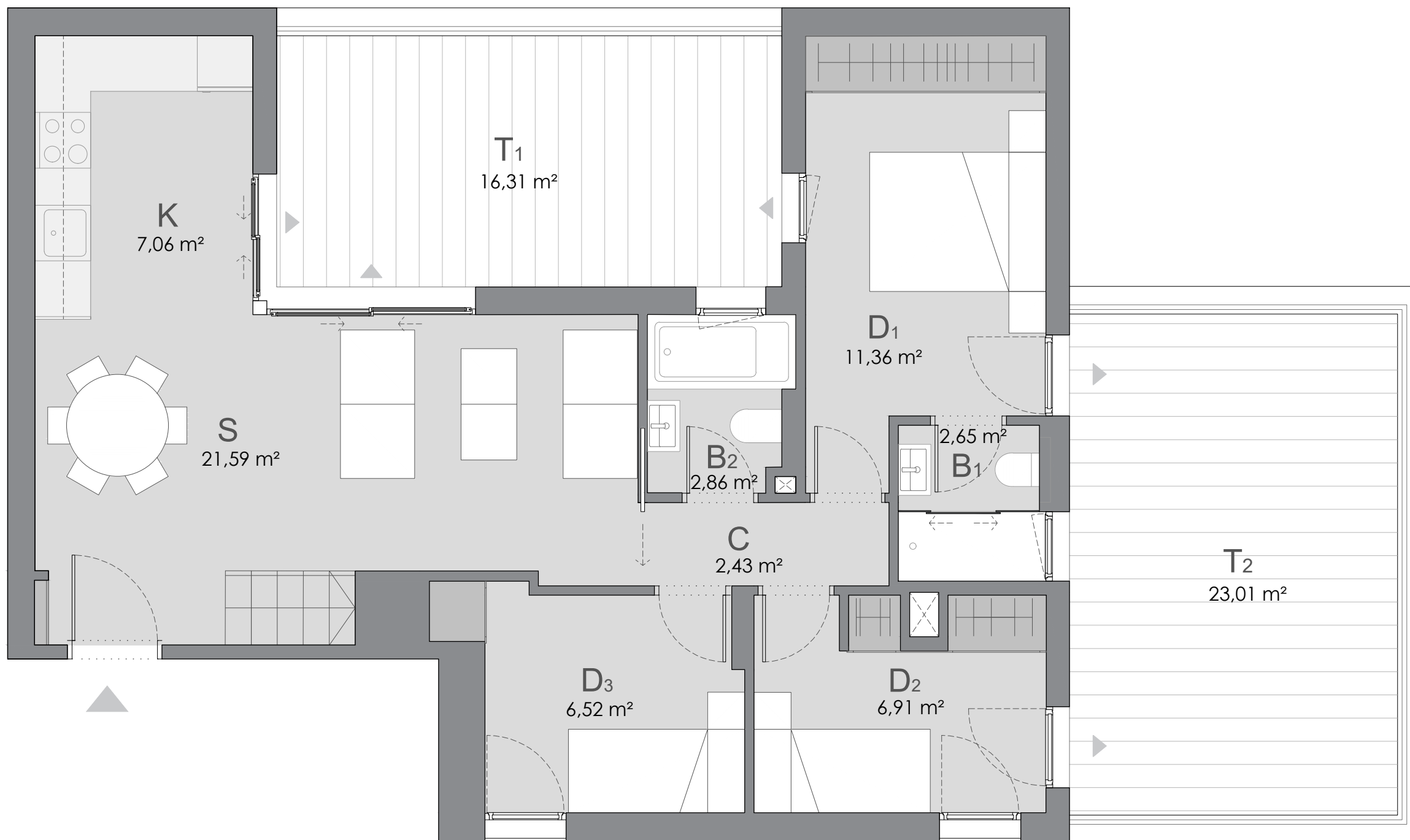
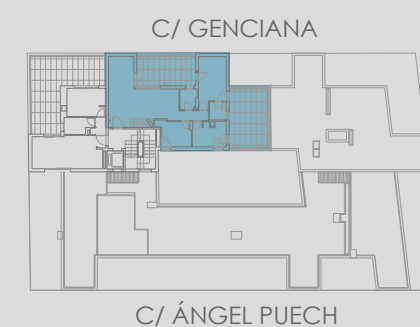


OCTUBRE 2020

CALLE ÁNGEL PUECH 12, EDIFICIO A

PORTAL 2
PLANTA ÁTICO C 1/2
4D - 28E

SUPERFICIES APROXIMADAS	m ²
TOTAL ÚTIL	80,35
TOTAL CONSTRUIDA	108,62
CONSTRUIDA + COMUNES	134,21
CONSTRUIDA TERRAZAS	39,32



RESUMEN SUPERFICIES ÚTILES

K.	COCINA	7,06 m ²
S.	SALÓN	21,59 m ²
D1.	DORMITORIO 01	11,36 m ²
D2.	DORMITORIO 02	6,91 m ²
D3.	DORMITORIO 03	6,52 m ²
B1.	BAÑO 01	2,65 m ²
B2.	BAÑO 02	2,86 m ²
C.	DISTRIBUIDOR	5,08 m ²
TZ.	TERRAZAS	33,82 m ²



PLANO COMERCIAL SUJETO A OBTENCIÓN DE LICENCIA DE OBRA

Las superficies que se presentan en este documento son aproximadas y por tanto, podrán ser objeto de variación. Las superficies definitivas serán las que resulten de la ejecución de la obra así como las impuestas por la normativa técnica y/o regulatoria. Se entregará la vivienda solo con el mobiliario, electrodomésticos y calidades que consten en el documento "Memoria de Calidades". El mobiliario de cocina y su disposición, así como la disposición de los sanitarios podrían sufrir variaciones en función del montaje definitivo y/o criterios motivados por exigencias técnicas o jurídicas. Los armarios serán empotrados con puertas abatibles o correderas según tipología. Este plano queda sujeto a posibles modificaciones de carácter técnico y/o regulatorio. Las imágenes son informativas y orientativas, y no imágenes exactas de la realidad, sin que revistan, en ningún caso, carácter contractual, pudiendo sufrir variaciones de carácter técnico y/o regulatorio. Toda la información y entrega de documentación se hará según lo establecido en el Real Decreto 515/1989 y demás normas de aplicación.



ORQUÍDEAS, I
MADRID