

OCTUBRE 2020

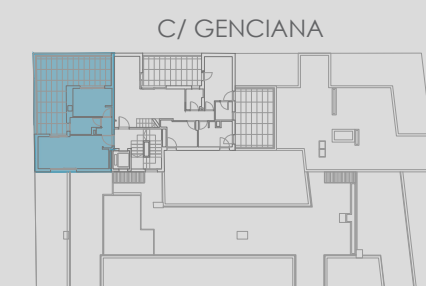
CALLE ÁNGEL PUECH 12, EDIFICIO A

PORTAL 2
PLANTA ÁTICO B
1D - 28D

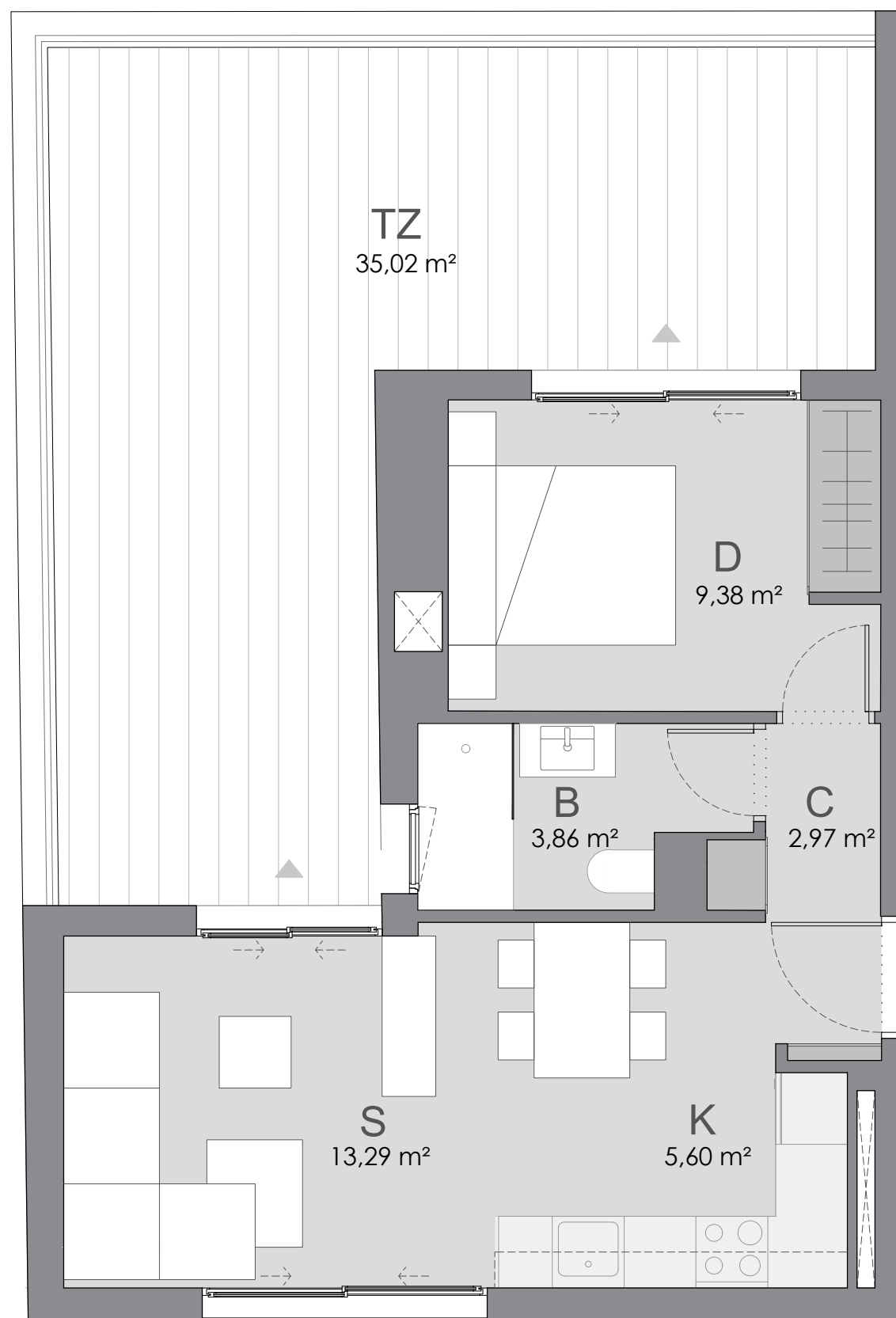
| SUPERFICIES APROXIMADAS | m ² |
|-------------------------|----------------|
| TOTAL ÚTIL | 35,10 |
| TOTAL CONSTRUIDA | 44,27 |
| CONSTRUIDA + COMUNES | 54,70 |
| CONSTRUIDA TERRAZA | 35,02 |



C/ GENCIANA



C/ ÁNGEL PUECH



PLANO COMERCIAL SUJETO A OBTENCIÓN DE LICENCIA DE OBRA

Las superficies que se presentan en este documento son aproximadas y por tanto, podrán ser objeto de variación. Las superficies definitivas serán las que resulten de la ejecución de la obra así como las impuestas por la normativa técnica y/o regulatoria. Se entregará la vivienda solo con el mobiliario, electrodomésticos y calidades que consten en el documento "Memoria de Calidades". El mobiliario de cocina y su disposición, así como la disposición de los sanitarios podrían sufrir variaciones en función del montaje definitivo y/o criterios motivados por exigencias técnicas o jurídicas. Los armarios serán empotrados con puertas abatibles o correderas según tipología. Este plano queda sujeto a posibles modificaciones de carácter técnico y/o regulatorio. Las imágenes son informativas y orientativas, y no imágenes exactas de la realidad, sin que revistan, en ningún caso, carácter contractual, pudiendo sufrir variaciones de carácter técnico y/o regulatorio. Toda la información y entrega de documentación se hará según lo establecido en el Real Decreto 515/1989 y demás normas de aplicación.

RESUMEN SUPERFICIES ÚTILES

| | | |
|-----|---------------|----------------------|
| K. | COCINA | 5,60 m ² |
| S. | SALÓN | 13,29 m ² |
| D1. | DORMITORIO 01 | 9,38 m ² |
| B1. | BAÑO | 3,86 m ² |
| C. | DISTRIBUIDOR | 2,97 m ² |
| TZ. | TERRAZA | 30,69 m ² |



ORQUÍDEAS, I
MADRID