

OCTUBRE 2020

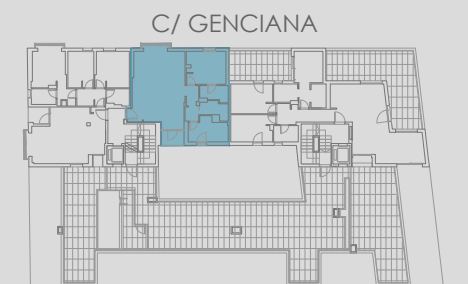
CALLE ÁNGEL PUECH 12, EDIFICIO A

PORTAL 2  
PLANTA TERCERA B  
2D - 27E

SUPERFICIES APROXIMADAS	m <sup>2</sup>
TOTAL ÚTIL	67,14
TOTAL CONSTRUIDA	78,03
CONSTRUIDA + COMUNES	96,42

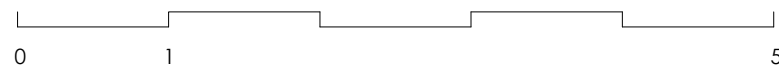
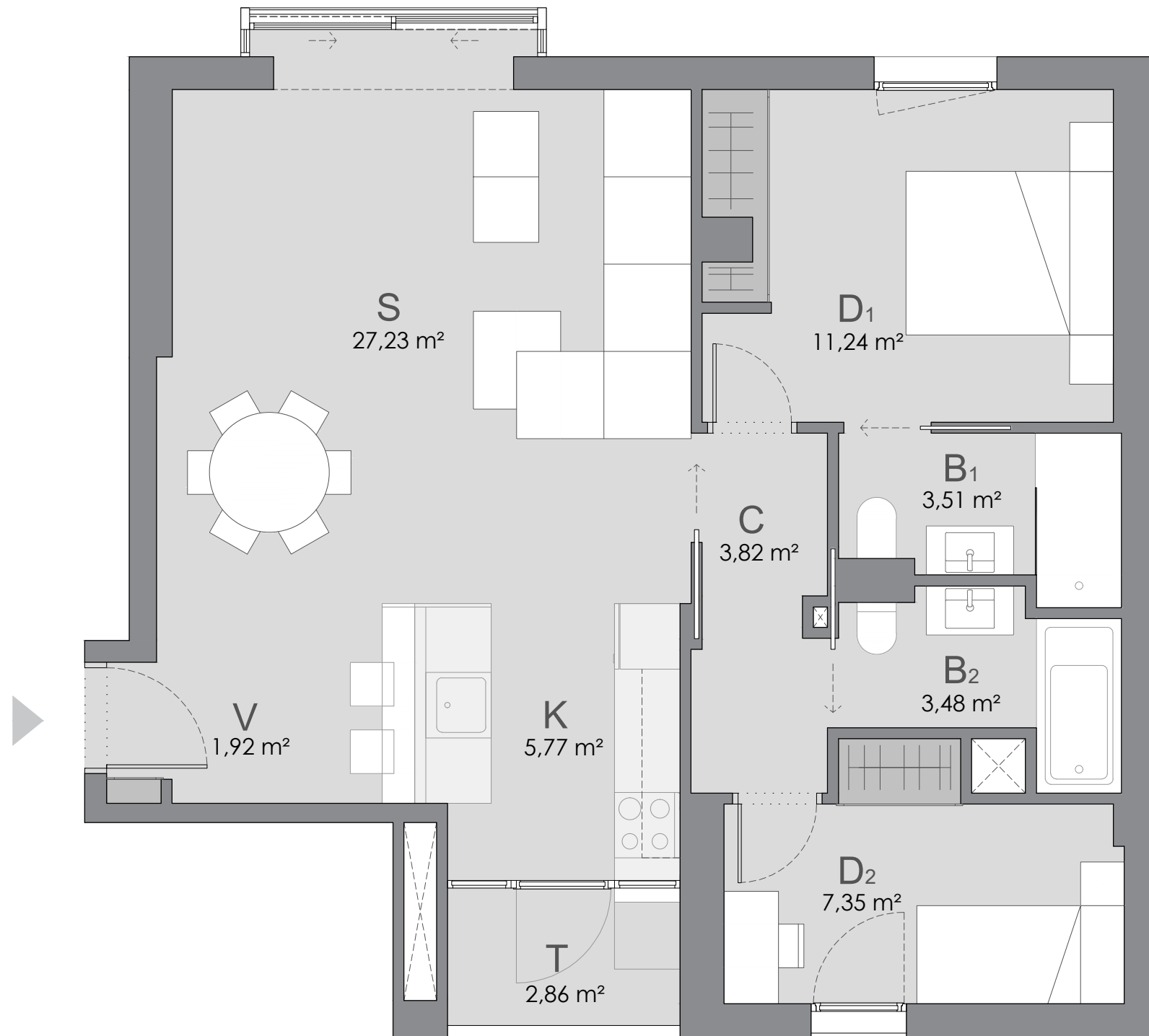


C/ GENCIANA



C/ GENCIANA

C/ ÁNGEL PUECH



PLANO COMERCIAL SUJETO A OBTENCIÓN DE LICENCIA DE OBRA

Las superficies que se presentan en este documento son aproximadas y por tanto, podrán ser objeto de variación. Las superficies definitivas serán las que resulten de la ejecución de la obra así como las impuestas por la normativa técnica y/o regulatoria. Se entregará la vivienda solo con el mobiliario, electrodomésticos y calidades que consten en el documento "Memoria de Calidades". El mobiliario de cocina y su disposición, así como la disposición de los sanitarios podrían sufrir variaciones en función del montaje definitivo y/o criterios motivados por exigencias técnicas o jurídicas. Los armarios serán empotrados con puertas abatibles o correderas según tipología. Este plano queda sujeto a posibles modificaciones de carácter técnico y/o regulatorio. Las imágenes son informativas y orientativas, y no imágenes exactas de la realidad, sin que revistan, en ningún caso, carácter contractual, pudiendo sufrir variaciones de carácter técnico y/o regulatorio. Toda la información y entrega de documentación se hará según lo establecido en el Real Decreto 515/1989 y demás normas de aplicación.

RESUMEN SUPERFICIES ÚTILES

K.	COCINA	5,77 m <sup>2</sup>
S.	SALÓN	27,23 m <sup>2</sup>
D1.	DORMITORIO 01	11,24 m <sup>2</sup>
D2.	DORMITORIO 02	7,35 m <sup>2</sup>
B1.	BAÑO	3,51 m <sup>2</sup>
B2.	BAÑO	3,48 m <sup>2</sup>
C.	DISTRIBUIDOR	3,82 m <sup>2</sup>
V.	VESTIBULO	1,92 m <sup>2</sup>
T.	TENDEDERO	2,86 m <sup>2</sup>



ORQUÍDEAS, I  
MADRID