

OCTUBRE 2020

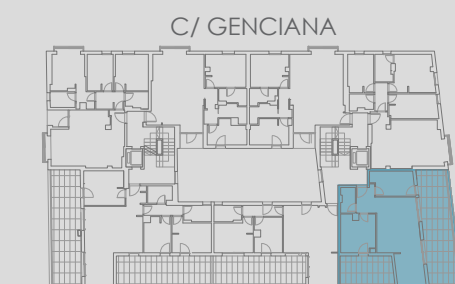
CALLE ÁNGEL PUECH 12, EDIFICIO A

PORTAL 1
PLANTA ÁTICO B
2D - 16C

SUPERFICIES APROXIMADAS	m ²
TOTAL ÚTIL	55,07
TOTAL CONSTRUIDA	65,79
CONSTRUIDA + COMUNES	81,29
CONSTRUIDA TERRAZAS	47,91



C/ ÁNGEL PUECH



C/ GENCIANA

C/ ÁNGEL PUECH



PLANO COMERCIAL SUJETO A OBTENCIÓN DE LICENCIA DE OBRA

Las superficies que se presentan en este documento son aproximadas y por tanto, podrán ser objeto de variación. Las superficies definitivas serán las que resulten de la ejecución de la obra así como las impuestas por la normativa técnica y/o regulatoria. Se entregará la vivienda solo con el mobiliario, electrodomésticos y calidades que consten en el documento "Memoria de Calidades". El mobiliario de cocina y su disposición, así como la disposición de los sanitarios podrían sufrir variaciones en función del montaje definitivo y/o criterios motivados por exigencias técnicas o jurídicas. Los armarios serán empotrados con puertas abatibles o correderas según tipología. Este plano queda sujeto a posibles modificaciones de carácter técnico y/o regulatorio. Las imágenes son informativas y orientativas, y no imágenes exactas de la realidad, sin que revistan, en ningún caso, carácter contractual, pudiendo sufrir variaciones de carácter técnico y/o regulatorio. Toda la información y entrega de documentación se hará según lo establecido en el Real Decreto 515/1989 y demás normas de aplicación.



RESUMEN SUPERFICIES ÚTILES

K. COCINA	5,11 m ²
S. SALÓN	22,66 m ²
D1. DORMITORIO 01	10,95 m ²
D2. DORMITORIO 02	8,82 m ²
B1. BAÑO	3,11 m ²
V. VESTIBULO	4,42 m ²
TZ. TOTAL TERRAZAS	42,26 m ²



ORQUÍDEAS, I
MADRID