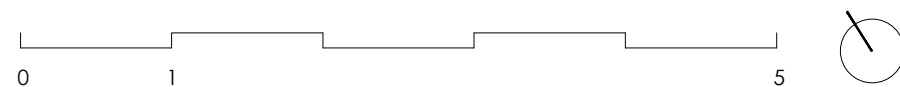
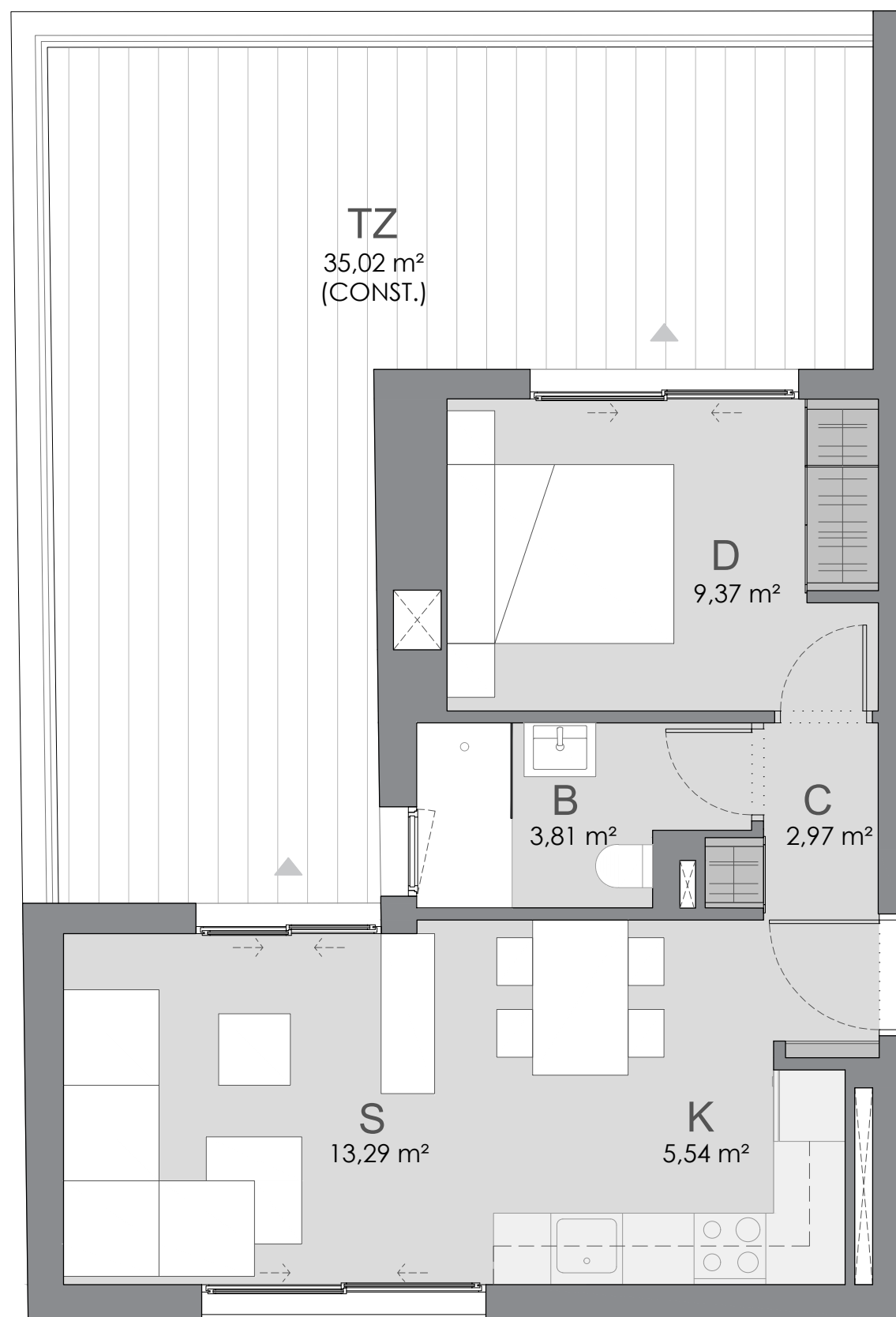
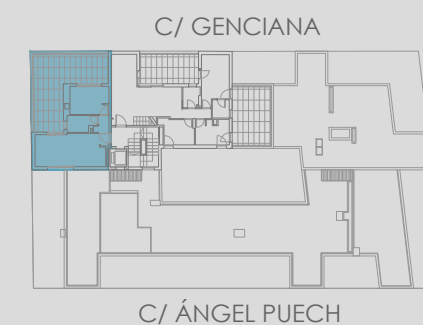


MAYO 2021

CALLE ÁNGEL PUECH 12, EDIFICIO A

PORTAL 2  
PLANTA ÁTICO B  
1D - 28D

SUPERFICIES APROXIMADAS	m <sup>2</sup>
TOTAL ÚTIL	34,98
TOTAL CONSTRUIDA	44,27
CONSTRUIDA + COMUNES	54,69
CONSTRUIDA TERRAZA	35,02



RESUMEN SUPERFICIES ÚTILES

K.	COCINA	5,54 m <sup>2</sup>
S.	SALÓN	13,29 m <sup>2</sup>
D1.	DORMITORIO 01	9,37 m <sup>2</sup>
B1.	BAÑO	3,81 m <sup>2</sup>
C.	DISTRIBUIDOR	2,97 m <sup>2</sup>
TZ.	TERRAZA	30,69 m <sup>2</sup>

Las superficies que se presentan en este documento son aproximadas y por tanto, podrán ser objeto de variación. Las superficies definitivas serán las que resulten de la ejecución de la obra así como las impuestas por la normativa técnica y/o regulatoria. Se entregará la vivienda solo con el mobiliario, electrodomésticos y calidades que consten en el documento "Memoria de Calidades". El mobiliario de cocina y su disposición, así como la disposición de los sanitarios podrían sufrir variaciones en función del montaje definitivo y/o criterios motivados por exigencias técnicas o jurídicas. Los armarios serán empotrados con puertas abatibles. Este plano queda sujeto a posibles modificaciones de carácter técnico y/o regulatorio. Las imágenes son informativas y orientativas, y no imágenes exactas de la realidad, sin que revistan, en ningún caso, carácter contractual, pudiendo sufrir variaciones de carácter técnico y/o regulatorio. Toda la información y entrega de documentación se hará según lo establecido en el Real Decreto 515/1989 y demás normas de aplicación.