

MAYO 2021

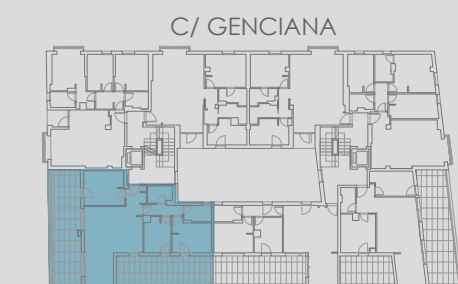
CALLE ÁNGEL PUECH 12, EDIFICIO A

PORTAL 2  
PLANTA ÁTICO A  
3D - 25A

SUPERFICIES APROXIMADAS	m <sup>2</sup>
TOTAL ÚTIL	75,67
TOTAL CONSTRUIDA	90,59
CONSTRUIDA + COMUNES	111,92
CONSTRUIDAS TERRAZAS	59,62



C/ ÁNGEL PUECH



C/ ÁNGEL PUECH

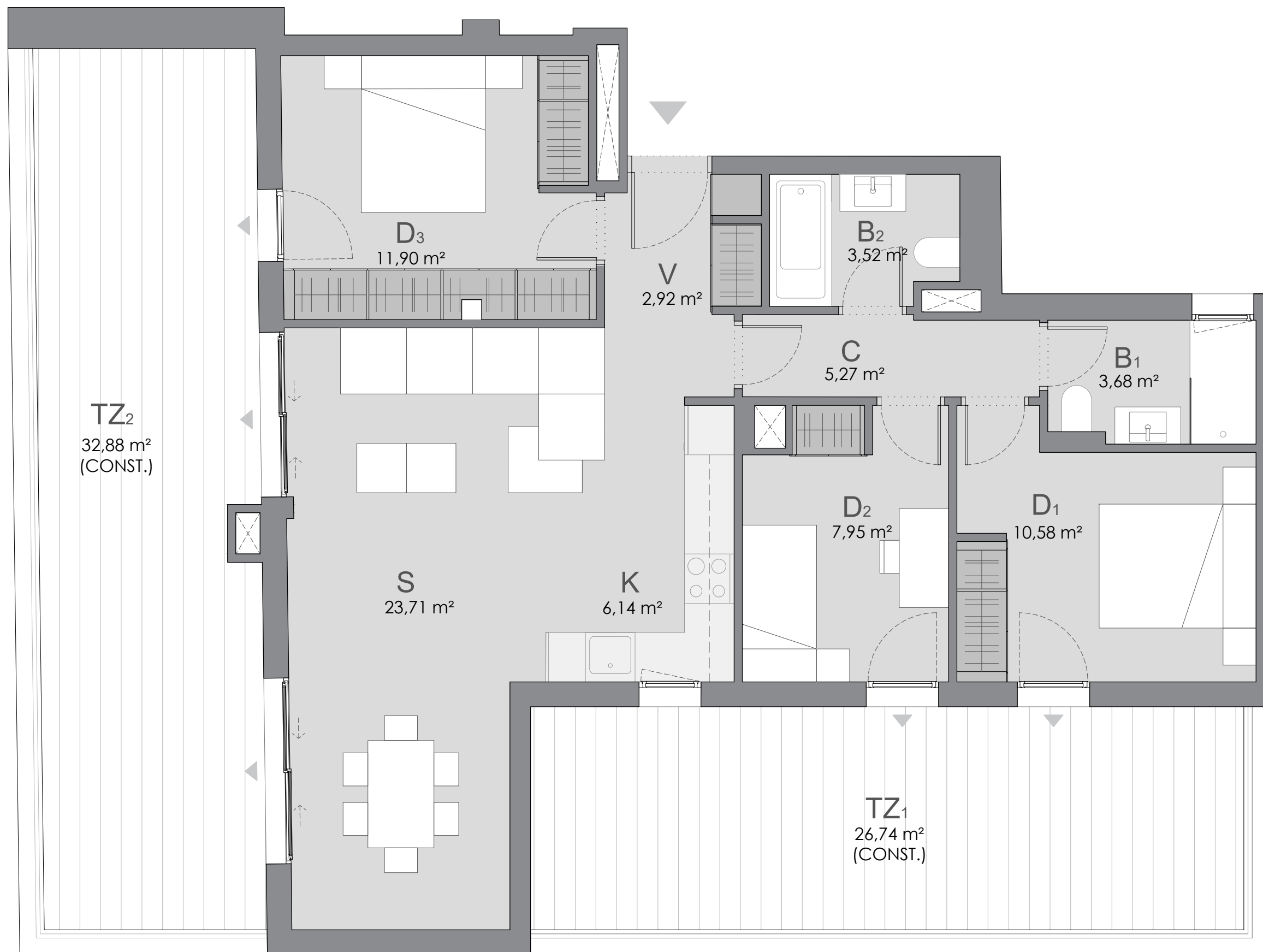


RESUMEN SUPERFICIES ÚTILES

K. COCINA	6,14 m <sup>2</sup>
S. SALÓN	23,71 m <sup>2</sup>
D1. DORMITORIO 01	10,58 m <sup>2</sup>
D2. DORMITORIO 02	7,95 m <sup>2</sup>
D3. DORMITORIO 03	11,90 m <sup>2</sup>
B1. BAÑO	3,68 m <sup>2</sup>
B2. BAÑO	3,52 m <sup>2</sup>
C. DISTRIBUIDOR	5,27 m <sup>2</sup>
V. VESTIBULO	2,92 m <sup>2</sup>
TZ. TOTAL TERRAZAS	52,74 m <sup>2</sup>



ORQUÍDEAS, 1  
MADRID



Las superficies que se presentan en este documento son aproximadas y por tanto, podrán ser objeto de variación. Las superficies definitivas serán las que resulten de la ejecución de la obra así como las impuestas por la normativa técnica y/o regulatoria. Se entregará la vivienda solo con el mobiliario, electrodomésticos y calidades que consten en el documento "Memoria de Calidades". El mobiliario de cocina y su disposición, así como la disposición de los sanitarios podrían sufrir variaciones en función del montaje definitivo y/o criterios motivados por exigencias técnicas o jurídicas. Los armarios serán empotrados con puertas abatibles. Este plano queda sujeto a posibles modificaciones de carácter técnico y/o regulatorio. Las imágenes son informativas y orientativas, y no imágenes exactas de la realidad, sin que revistan, en ningún caso, carácter contractual, pudiendo sufrir variaciones de carácter técnico y/o regulatorio. Toda la información y entrega de documentación se hará según lo establecido en el Real Decreto 515/1989 y demás normas de aplicación.