

MAYO 2021

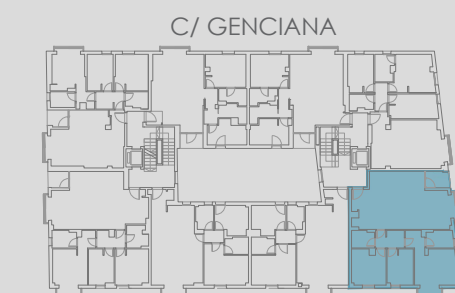
CALLE ÁNGEL PUECH 12, EDIFICIO A

**PORTAL 1  
PLANTA PRIMERA B  
3D - 12C**

SUPERFICIES APROXIMADAS	m <sup>2</sup>
TOTAL ÚTIL	92,75
TOTAL CONSTRUIDA	107,14
CONSTRUIDA + COMUNES	132,36

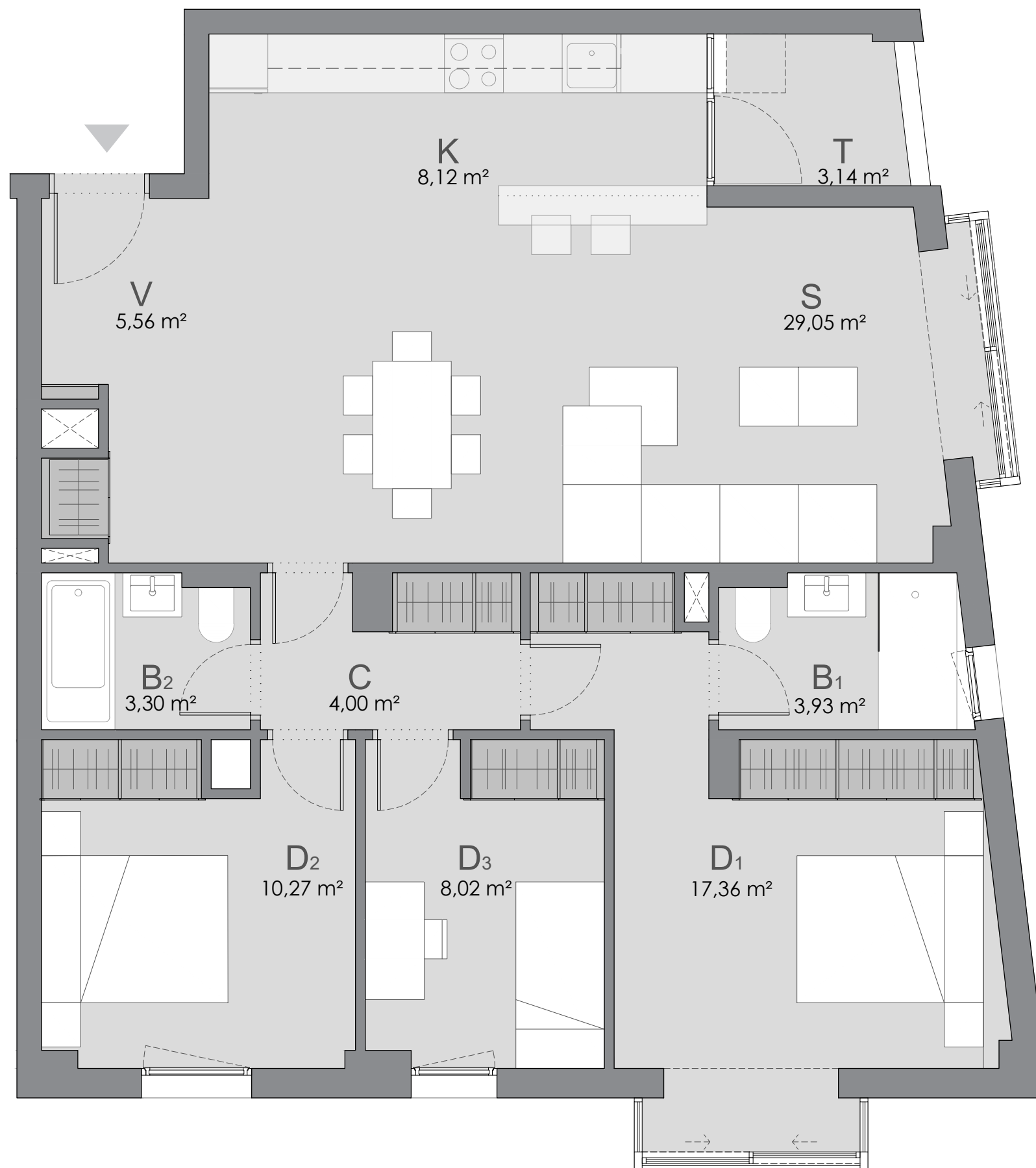


C/ ÁNGEL PUECH



C/ GENCIANA

C/ ÁNGEL PUECH



**RESUMEN SUPERFICIES ÚTILES**

K.	COCINA	8,12 m <sup>2</sup>
S.	SALÓN	29,05 m <sup>2</sup>
D1.	DORMITORIO 01	17,36 m <sup>2</sup>
D2.	DORMITORIO 02	10,27 m <sup>2</sup>
D3.	DORMITORIO 03	8,02 m <sup>2</sup>
B1.	BAÑO	3,93 m <sup>2</sup>
B2.	BAÑO	3,30 m <sup>2</sup>
C.	DISTRIBUIDOR	4,00 m <sup>2</sup>
V.	VESTIBULO	5,56 m <sup>2</sup>
T.	TENDEDERO	3,14 m <sup>2</sup>



**ORQUÍDEAS, 1**  
MADRID

Las superficies que se presentan en este documento son aproximadas y por tanto, podrán ser objeto de variación. Las superficies definitivas serán las que resulten de la ejecución de la obra así como las impuestas por la normativa técnica y/o regulatoria. Se entregará la vivienda solo con el mobiliario, electrodomésticos y calidades que consten en el documento "Memoria de Calidades". El mobiliario de cocina y su disposición, así como la disposición de los sanitarios podrían sufrir variaciones en función del montaje definitivo y/o criterios motivados por exigencias técnicas o jurídicas. Los armarios serán empotrados con puertas abatibles. Este plano queda sujeto a posibles modificaciones de carácter técnico y/o regulatorio. Las imágenes son informativas y orientativas, y no imágenes exactas de la realidad, sin que revistan, en ningún caso, carácter contractual, pudiendo sufrir variaciones de carácter técnico y/o regulatorio. Toda la información y entrega de documentación se hará según lo establecido en el Real Decreto 515/1989 y demás normas de aplicación.