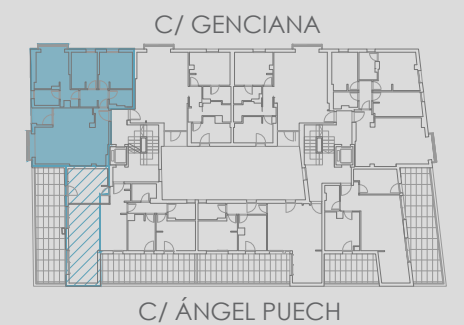


OCTUBRE 2020

CALLE ÁNGEL PUECH 12, EDIFICIO A

PORTAL 2
PLANTA SEGUNDA C
3D - 26D

SUPERFICIES APROXIMADAS	m ²
TOTAL ÚTIL	79,07
TOTAL CONSTRUIDA	94,38
CONSTRUIDA + COMUNES	116,62
CONSTRUIDA TERRAZAS	39,99

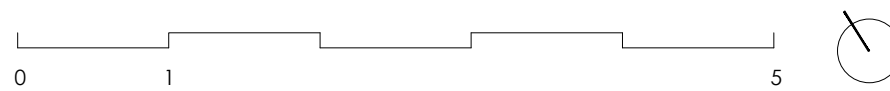
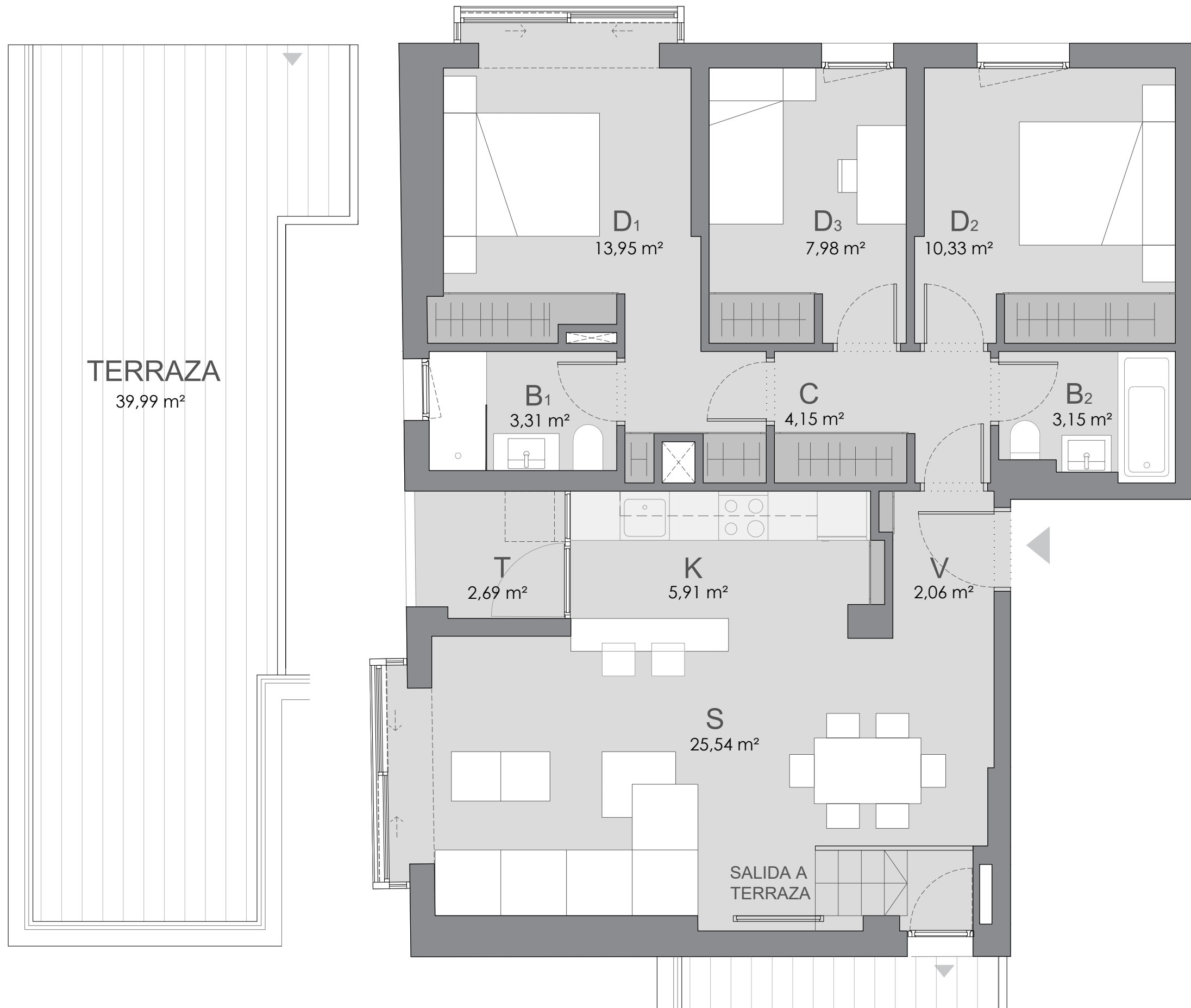


RESUMEN SUPERFICIES ÚTILES

K. COCINA	5,91 m ²
S. SALÓN	25,54 m ²
D1. DORMITORIO 01	13,95 m ²
D2. DORMITORIO 02	10,33 m ²
D3. DORMITORIO 03	7,98 m ²
B1. BAÑO	3,31 m ²
B2. BAÑO	3,15 m ²
C. DISTRIBUIDOR	4,15 m ²
V. VESTIBULO	2,06 m ²
T. TENDEDERO	2,69 m ²
TZ. TERRAZA	32,85 m ²



ORQUÍDEAS, I
MADRID



PLANO COMERCIAL SUJETO A OBTENCIÓN DE LICENCIA DE OBRA

Las superficies que se presentan en este documento son aproximadas y por tanto, podrán ser objeto de variación. Las superficies definitivas serán las que resulten de la ejecución de la obra así como las impuestas por la normativa técnica y/o regulatoria. Se entregará la vivienda solo con el mobiliario, electrodomésticos y calidades que consten en el documento "Memoria de Calidades". El mobiliario de cocina y su disposición, así como la disposición de los sanitarios podrían sufrir variaciones en función del montaje definitivo y/o criterios motivados por exigencias técnicas o jurídicas. Los armarios serán empotrados con puertas abatibles o correderas según tipología. Este plano queda sujeto a posibles modificaciones de carácter técnico y/o regulatorio. Las imágenes son informativas y orientativas, y no imágenes exactas de la realidad, sin que revistan, en ningún caso, carácter contractual, pudiendo sufrir variaciones de carácter técnico y/o regulatorio. Toda la información y entrega de documentación se hará según lo establecido en el Real Decreto 515/1989 y demás normas de aplicación.