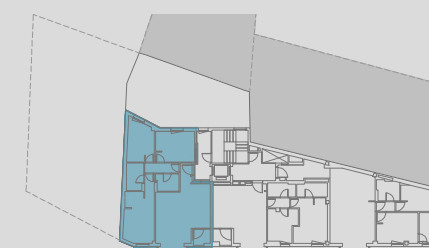


FEBRERO 2021

CALLE ORQUÍDEAS 1, EDIFICIO B

PORTAL 1  
PLANTA SEGUNDA C  
3D - 4C

SUPERFICIES APROXIMADAS	m <sup>2</sup>
TOTAL ÚTIL	72,57
TOTAL CONSTRUIDA	86,78
CONSTRUIDA + COMUNES	113,75



C/ ORQUÍDEAS

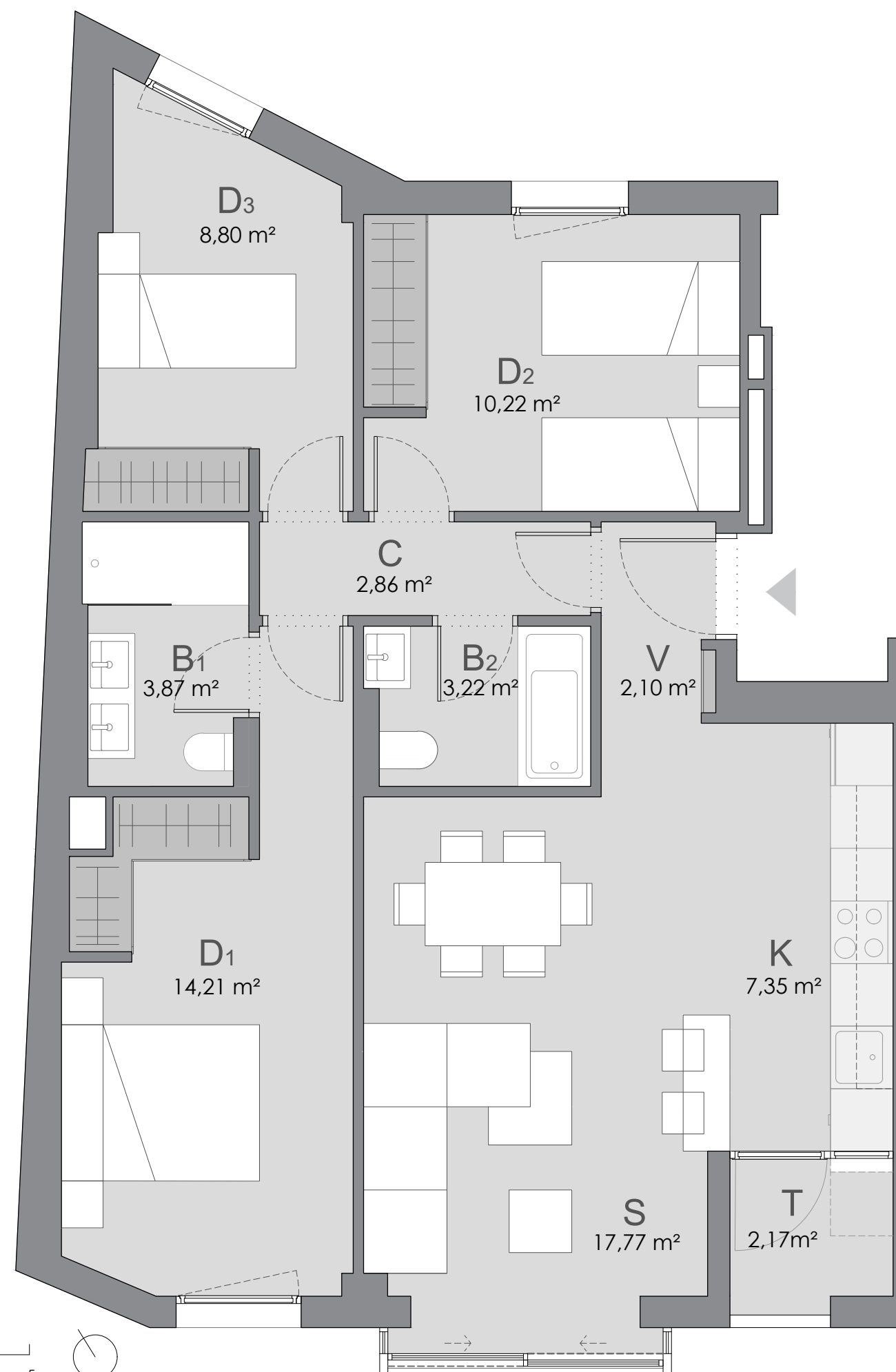


RESUMEN SUPERFICIES ÚTILES

K. COCINA	7,35 m <sup>2</sup>
S. SALÓN	17,77 m <sup>2</sup>
D1. DORMITORIO 01	14,21 m <sup>2</sup>
D2. DORMITORIO 02	10,22 m <sup>2</sup>
D3. DORMITORIO 03	8,80 m <sup>2</sup>
B1. BAÑO	3,87 m <sup>2</sup>
B2. BAÑO	3,22 m <sup>2</sup>
C. DISTRIBUIDOR	2,86 m <sup>2</sup>
T. TENEDERO	2,17 m <sup>2</sup>
V. VESTIBULO	2,10 m <sup>2</sup>



ORQUÍDEAS, 1  
MADRID



PLANO COMERCIAL SUJETO A OBTENCIÓN DE LICENCIA DE OBRA

Las superficies que se presentan en este documento son aproximadas y por tanto, podrán ser objeto de variación. Las superficies definitivas serán las que resulten de la ejecución de la obra así como las impuestas por la normativa técnica y/o regulatoria. Se entregará la vivienda solo con el mobiliario, electrodomésticos y calidades que consten en el documento "Memoria de Calidades". El mobiliario de cocina y su disposición, así como la disposición de los sanitarios podrían sufrir variaciones en función del montaje definitivo y/o criterios motivados por exigencias técnicas o jurídicas. Los armarios serán empotrados con puertas abatibles o correderas según tipología. Este plano queda sujeto a posibles modificaciones de carácter técnico y/o regulatorio. Las imágenes son informativas y orientativas, y no imágenes exactas de la realidad, sin que revistan, en ningún caso, carácter contractual, pudiendo sufrir variaciones de carácter técnico y/o regulatorio. Toda la información y entrega de documentación se hará según lo establecido en el Real Decreto 515/1989 y demás normas de aplicación.