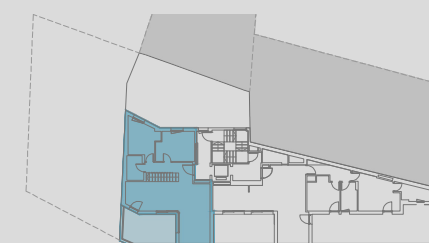


FEBRERO 2021

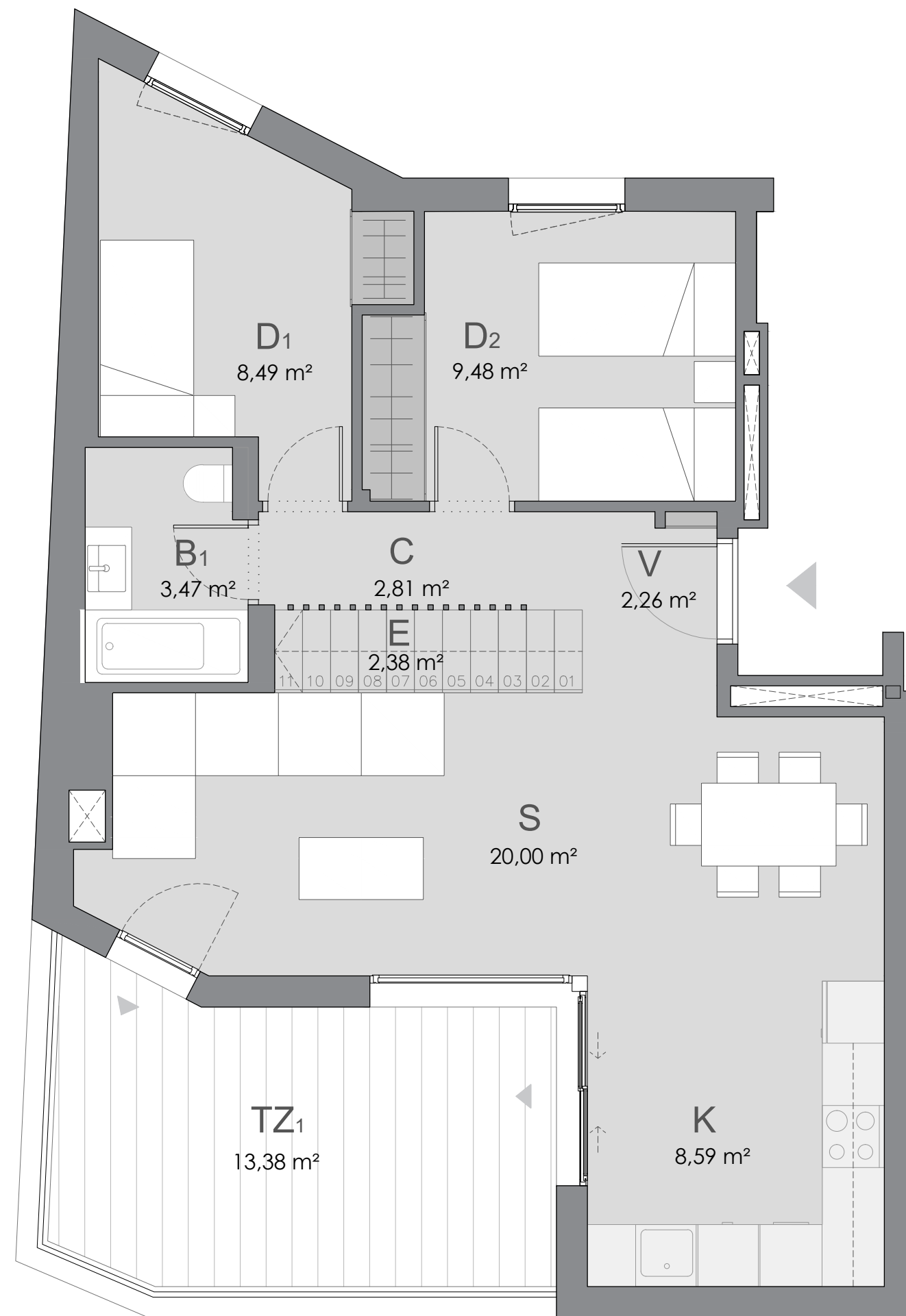
CALLE ORQUÍDEAS 1, EDIFICIO B

PORTAL 1  
PLANTA ÁTICO B 1/2  
3D - DÚPLEX 8C

SUPERFICIES APROXIMADAS	m <sup>2</sup>
TOTAL ÚTIL	88,99
TOTAL CONSTRUIDA	110,52
CONSTRUIDA + COMUNES	144,88
CONSTRUIDA TERRAZA	49,68



C/ ORQUÍDEAS



PLANO COMERCIAL SUJETO A OBTENCIÓN DE LICENCIA DE OBRA

Las superficies que se presentan en este documento son aproximadas y por tanto, podrán ser objeto de variación. Las superficies definitivas serán las que resulten de la ejecución de la obra así como las impuestas por la normativa técnica y/o regulatoria. Se entregará la vivienda solo con el mobiliario, electrodomésticos y calidades que consten en el documento "Memoria de Calidades". El mobiliario de cocina y su disposición, así como la disposición de los sanitarios podrían sufrir variaciones en función del montaje definitivo y/o criterios motivados por exigencias técnicas o jurídicas. Los armarios serán empotrados con puertas abatibles o correderas según tipología. Este plano queda sujeto a posibles modificaciones de carácter técnico y/o regulatorio. Las imágenes son informativas y orientativas, y no imágenes exactas de la realidad, sin que revistan, en ningún caso, carácter contractual, pudiendo sufrir variaciones de carácter técnico y/o regulatorio. Toda la información y entrega de documentación se hará según lo establecido en el Real Decreto 515/1989 y demás normas de aplicación.

RESUMEN SUPERFICIES ÚTILES

K.	COCINA	8,59 m <sup>2</sup>
S.	SALÓN	20,00 m <sup>2</sup>
D1.	DORMITORIO 01	8,49 m <sup>2</sup>
D2.	DORMITORIO 02	9,48 m <sup>2</sup>
B1.	BAÑO	3,47 m <sup>2</sup>
C.	DISTRIBUIDOR	2,81 m <sup>2</sup>
E.	ESCALERA	2,38 m <sup>2</sup>
V.	VESTIBULO	2,26 m <sup>2</sup>
TZ.	TERRAZA	13,38 m <sup>2</sup>



ORQUÍDEAS, 1  
MADRID