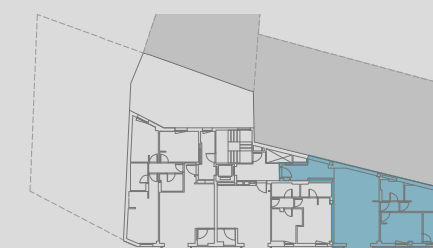
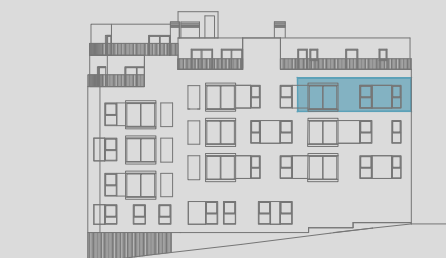


FEBRERO 2021

CALLE ORQUÍDEAS 1, EDIFICIO B

PORTAL 1  
PLANTA TERCERA A  
2D - 7A

SUPERFICIES APROXIMADAS	m <sup>2</sup>
TOTAL ÚTIL	64,74
TOTAL CONSTRUIDA	79,26
CONSTRUIDA + COMUNES	103,90



C/ ORQUÍDEAS

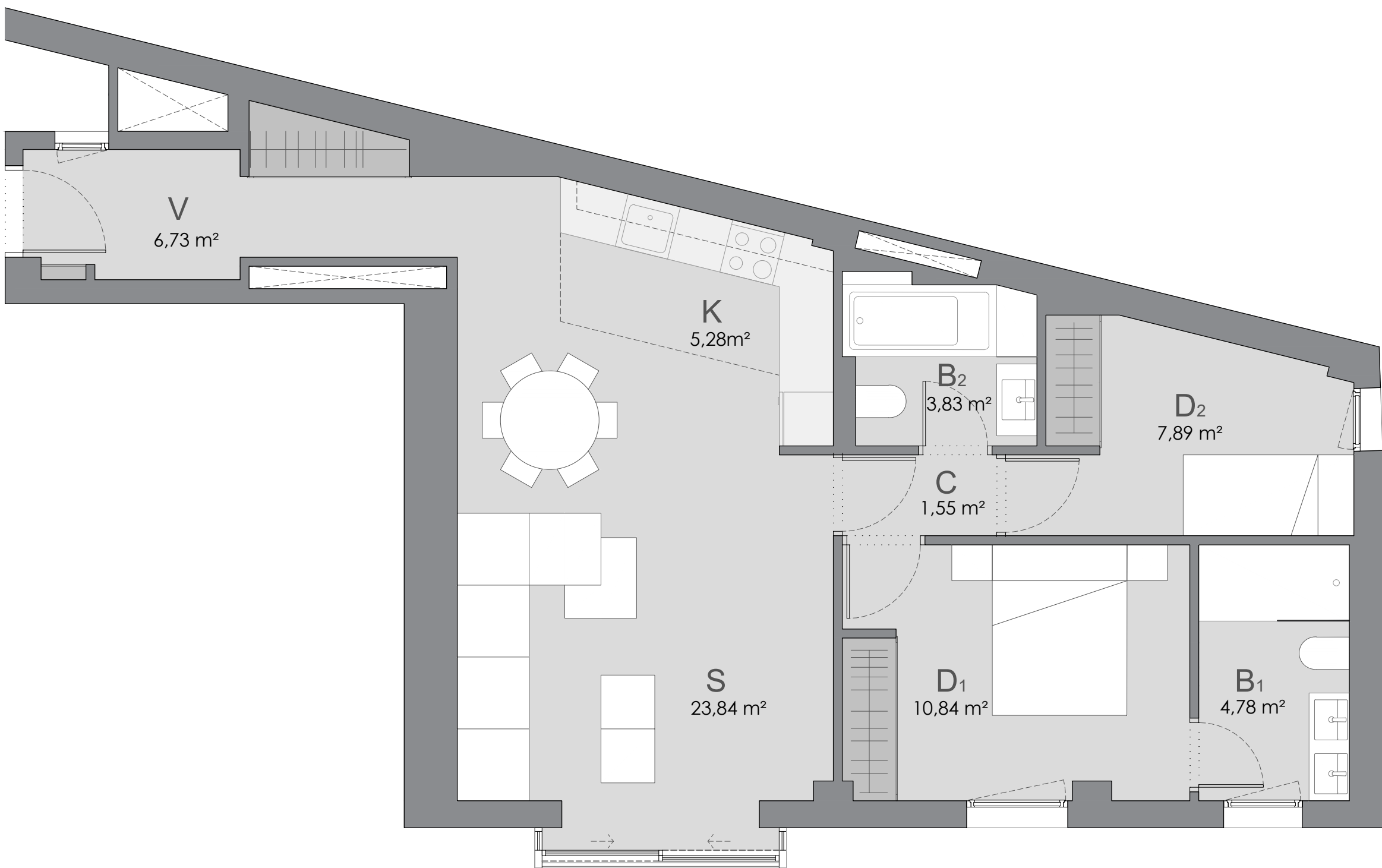


RESUMEN SUPERFICIES ÚTILES

K.	COCINA	5,28 m <sup>2</sup>
S.	SALÓN	23,84 m <sup>2</sup>
D1.	DORMITORIO 01	10,84 m <sup>2</sup>
D2.	DORMITORIO 02	7,89 m <sup>2</sup>
B1.	BAÑO	4,78 m <sup>2</sup>
B2.	BAÑO	3,83 m <sup>2</sup>
C.	DISTRIBUIDOR	1,55 m <sup>2</sup>
V.	VESTIBULO	6,73 m <sup>2</sup>



ORQUÍDEAS, 1  
MADRID



PLANO COMERCIAL SUJETO A OBTENCIÓN DE LICENCIA DE OBRA

Las superficies que se presentan en este documento son aproximadas y por tanto, podrán ser objeto de variación. Las superficies definitivas serán las que resulten de la ejecución de la obra así como las impuestas por la normativa técnica y/o regulatoria. Se entregará la vivienda solo con el mobiliario, electrodomésticos y calidades que consten en el documento "Memoria de Calidades". El mobiliario de cocina y su disposición, así como la disposición de los sanitarios podrían sufrir variaciones en función del montaje definitivo y/o criterios motivados por exigencias técnicas o jurídicas. Los armarios serán empotrados con puertas abatibles o correderas según tipología. Este plano queda sujeto a posibles modificaciones de carácter técnico y/o regulatorio. Las imágenes son informativas y orientativas, y no imágenes exactas de la realidad, sin que revistan, en ningún caso, carácter contractual, pudiendo sufrir variaciones de carácter técnico y/o regulatorio. Toda la información y entrega de documentación se hará según lo establecido en el Real Decreto 515/1989 y demás normas de aplicación.