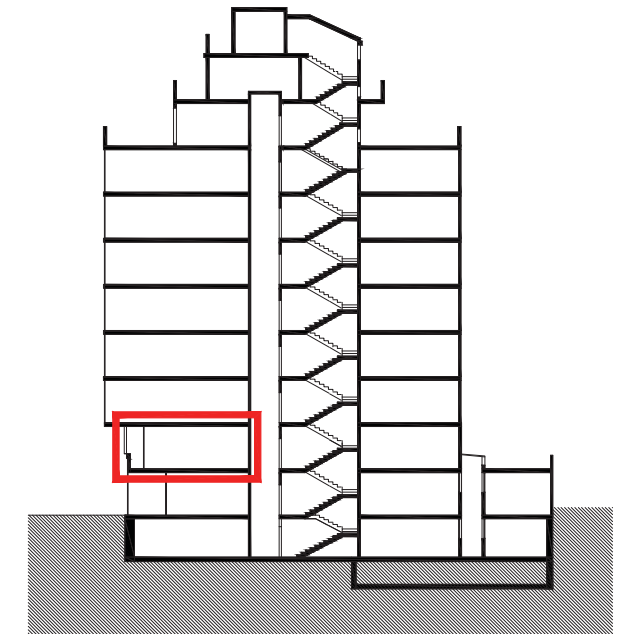


EDIFICIO PLURIFAMILIAR EN EL DISTRITO SARRIÀ-SANT GERVASI

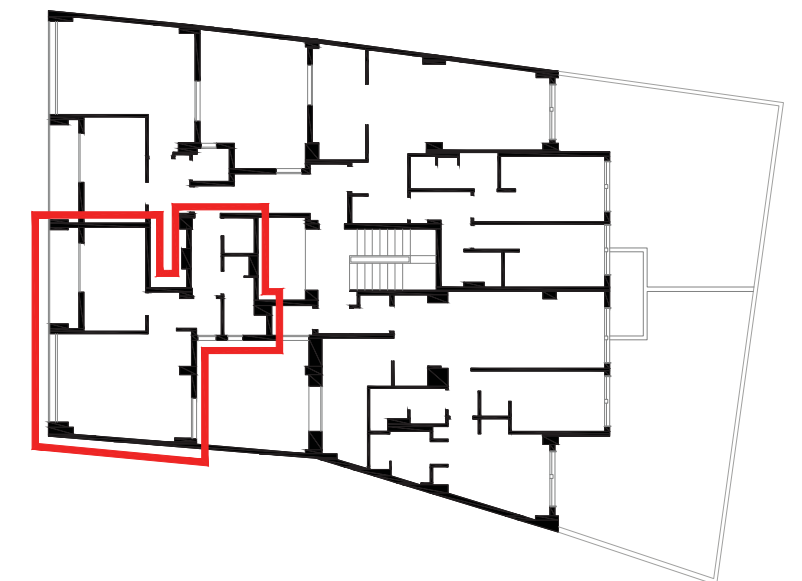
C/MUNTANER 270 BARCELONA

PRINCIPAL 4ª

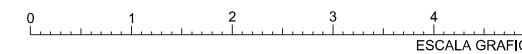


PRINCIPAL 4ª

Superficie construida (A)	53.51 m ²
Superficie construida computable en terrazas viviendas (A')	4.82 m ²
Superficie construida con repercusión z.comunes (B)	14.25 m ²
Superficie construida total (A+A'+B)	72.58 m ²
Terrazas (no computable)	
Superficie útil total	45.8 m ²



* Por razones técnicas o por decisiones de la dirección facultativa, los planos son susceptibles de sufrir modificaciones. El mobiliario no se entrega con las viviendas.



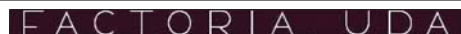
PROMOTOR:



PROMOTOR DELEGADO:



ARQUITECTOS:



COMERCIALIZADORES:

