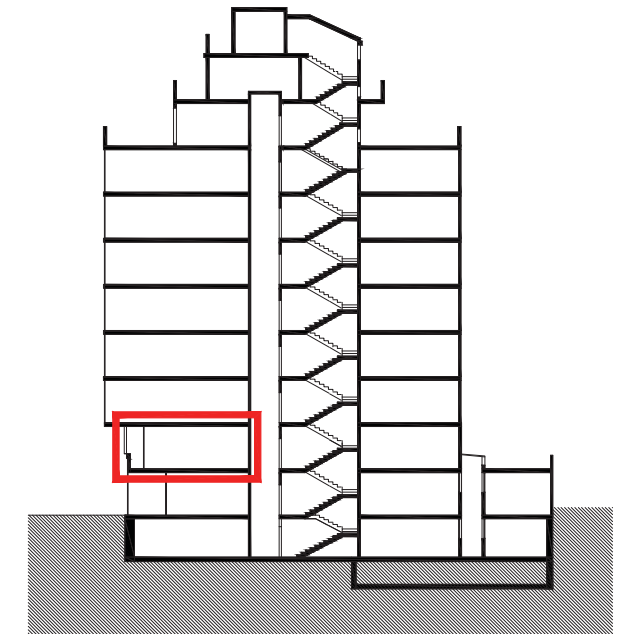


EDIFICIO PLURIFAMILIAR EN EL DISTRITO SARRIÀ-SANT GERVASI

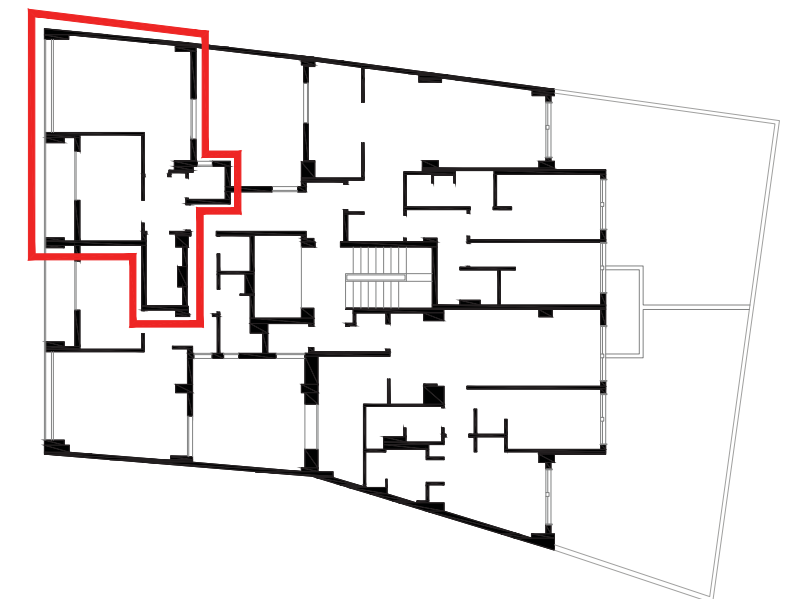
C/MUNTANER 270 BARCELONA

PRINCIPAL 3ª



PRINCIPAL 3ª

Superficie construida (A)	49.96 m ²
Superficie construida computable en terrazas viviendas (A')	4.88 m ²
Superficie construida con repercusión z.comunes (B)	13.40 m ²
Superficie construida total (A+A'+B)	68.24 m ²
Terrazas (no computable)	
Superficie útil total	41.3 m ²



* Por razones técnicas o por decisiones de la dirección facultativa, los planos son susceptibles de sufrir modificaciones. El mobiliario no se entrega con las viviendas.



PROMOTOR:



PROMOTOR DELEGADO:



ARQUITECTOS:



COMERCIALIZADORES:

