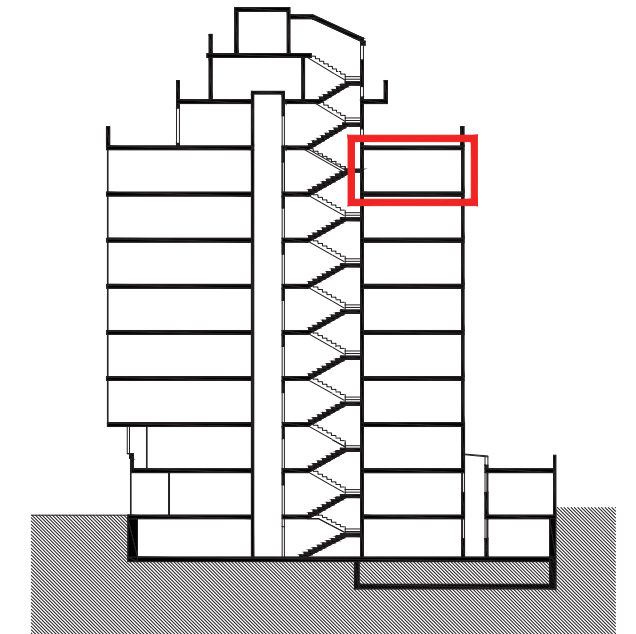
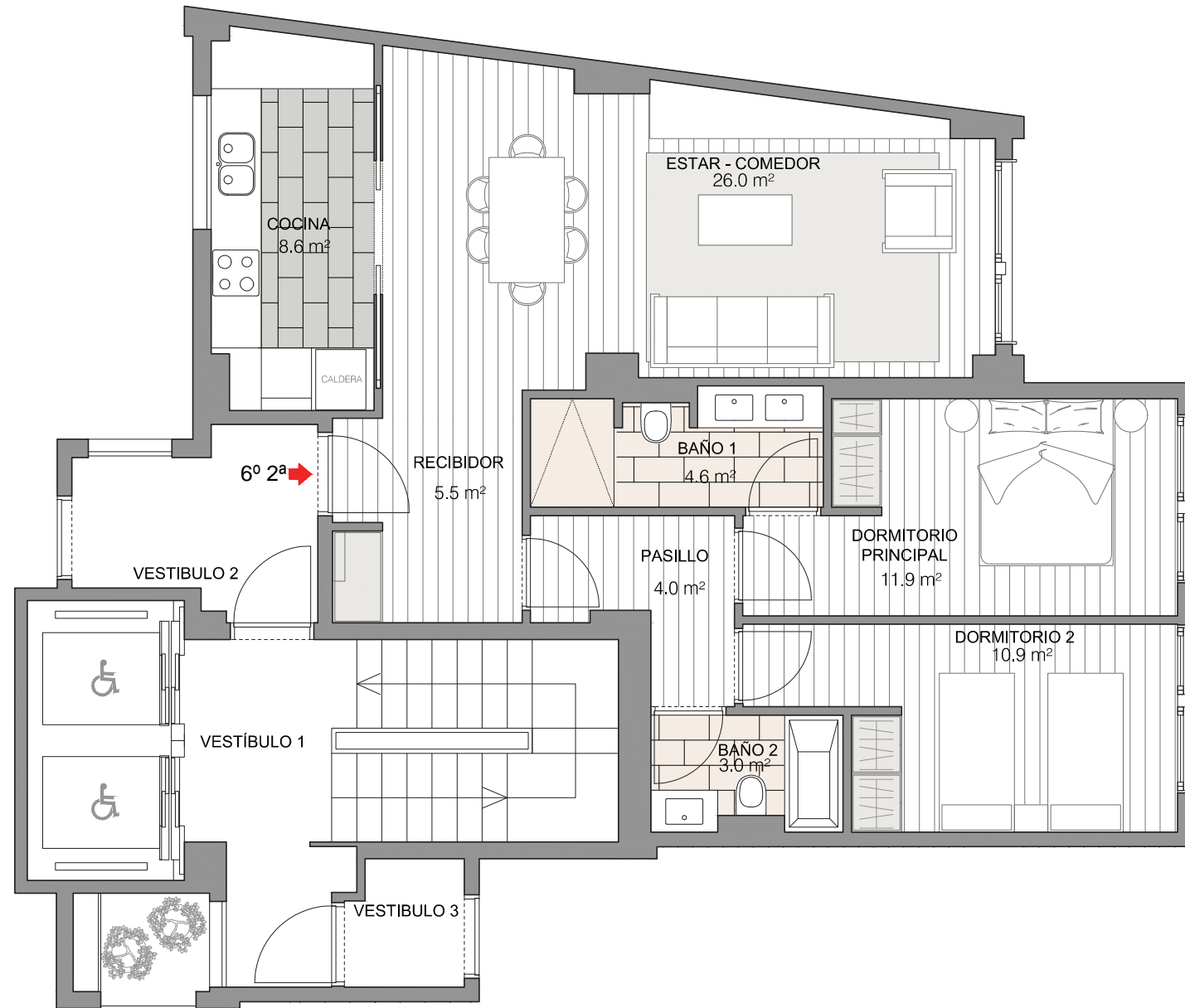


# EDIFICIO PLURIFAMILIAR EN EL DISTRITO SARRIÀ-SANT GERVASI

C/MUNTANER 270 BARCELONA

6º 2ª



6º 2ª

Superficie construida (A)	86.54 m <sup>2</sup>
Superficie construida computable en terrazas viviendas (A')	21.15 m <sup>2</sup>
Superficie construida con repercusión z.comunes (B)	21.15 m <sup>2</sup>
Superficie construida total (A+A'+B)	107.69 m <sup>2</sup>
Terrazas (no computable)	
Superficie útil total	74.5 m <sup>2</sup>



\* Por razones técnicas o por decisiones de la dirección facultativa, los planos son susceptibles de sufrir modificaciones. El mobiliario no se entrega con las viviendas.

