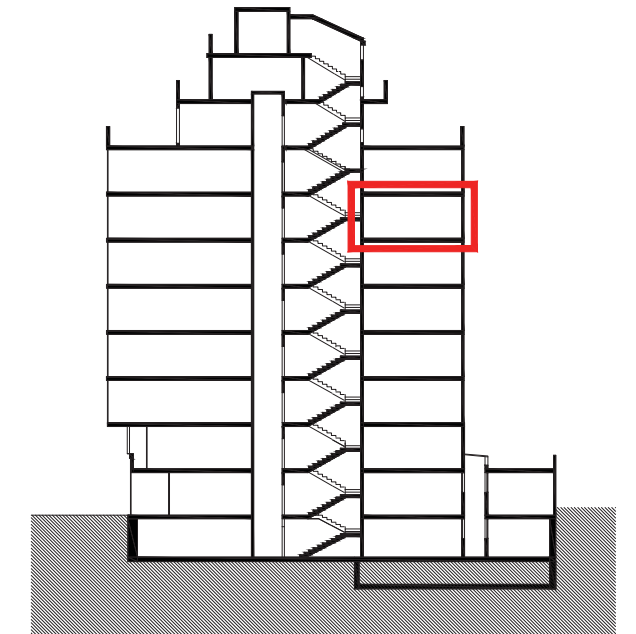


EDIFICIO PLURIFAMILIAR EN EL DISTRITO SARRIÀ-SANT GERVASI

C/MUNTANER 270 BARCELONA

5º 1ª



5º 1ª

| | |
|-------------------------------------------------------------|-----------------------|
| Superficie construida (A) | 85.88 m ² |
| Superficie construida computable en terrazas viviendas (A') | |
| Superficie construida con repercusión z.comunes (B) | 20.98 m ² |
| Superficie construida total (A+A'+B) | 106.86 m ² |
| Terrazas (no computable) | |
| Superficie útil total | 71.9 m ² |



* Por razones técnicas o por decisiones de la dirección facultativa, los planos son susceptibles de sufrir modificaciones. El mobiliario no se entrega con las viviendas.