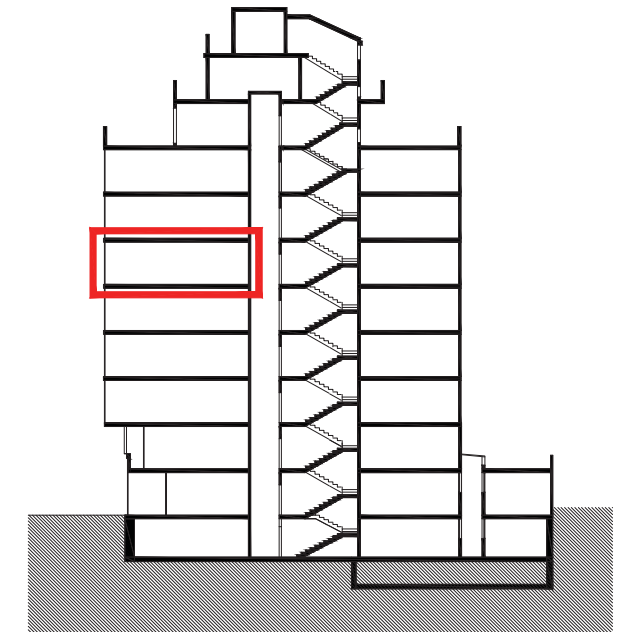
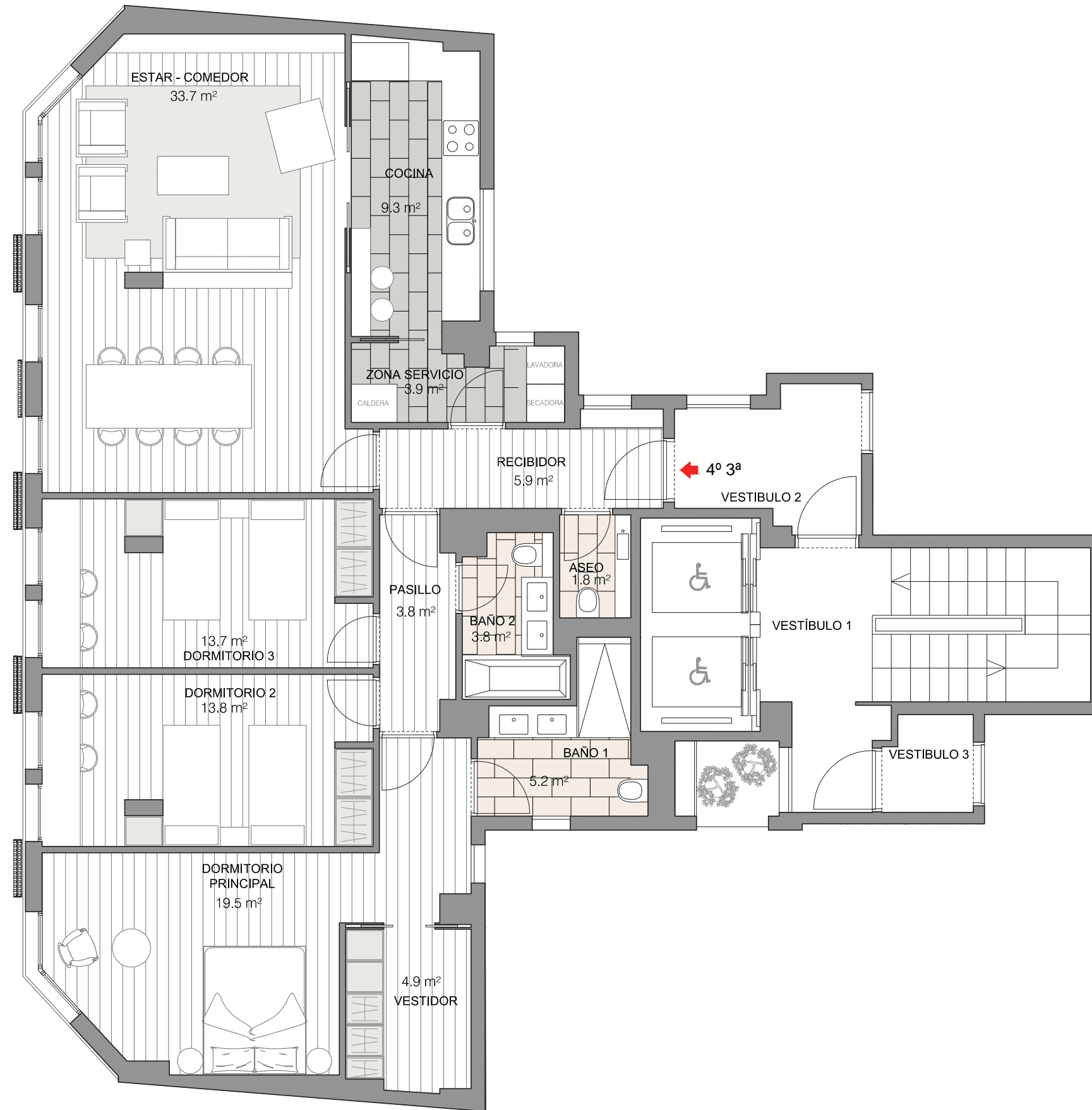


# EDIFICIO PLURIFAMILIAR EN EL DISTRITO SARRIÀ-SANT GERVASI

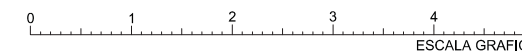
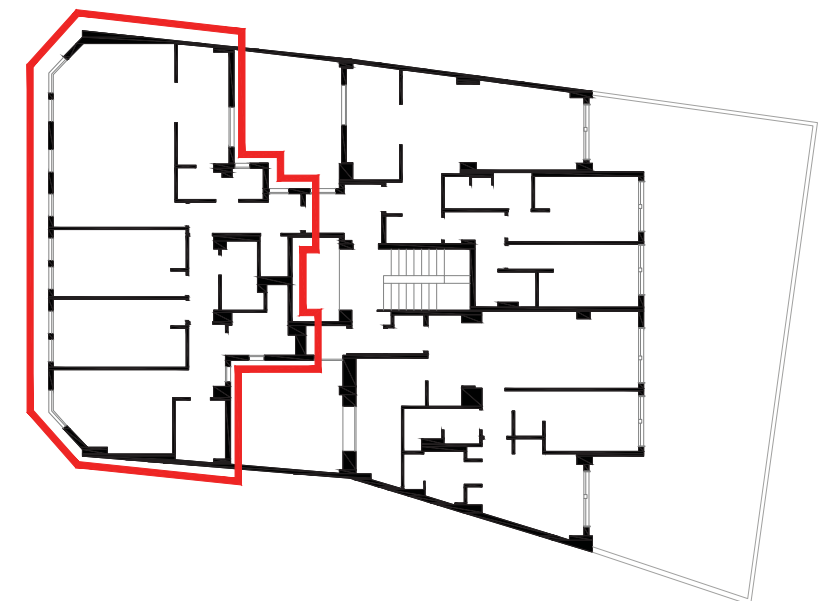
C/MUNTANER 270 BARCELONA

4º 3ª



4º 3ª

Superficie construida (A)	138.92 m <sup>2</sup>
Superficie construida computable en terrazas viviendas (A')	
Superficie construida con repercusión z.comunes (B)	33.94 m <sup>2</sup>
Superficie construida total (A+A'+B)	172.86 m <sup>2</sup>
Terrazas (no computable)	
Superficie útil total	119.3 m <sup>2</sup>



\* Por razones técnicas o por decisiones de la dirección facultativa, los planos son susceptibles de sufrir modificaciones. El mobiliario no se entrega con las viviendas.

PROMOTOR:



PROMOTOR DELEGADO:



ARQUITECTOS:



COMERCIALIZADORES:

