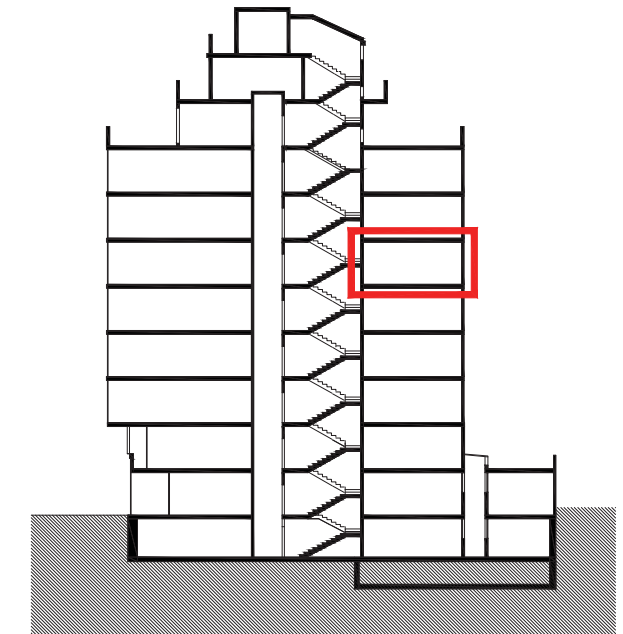
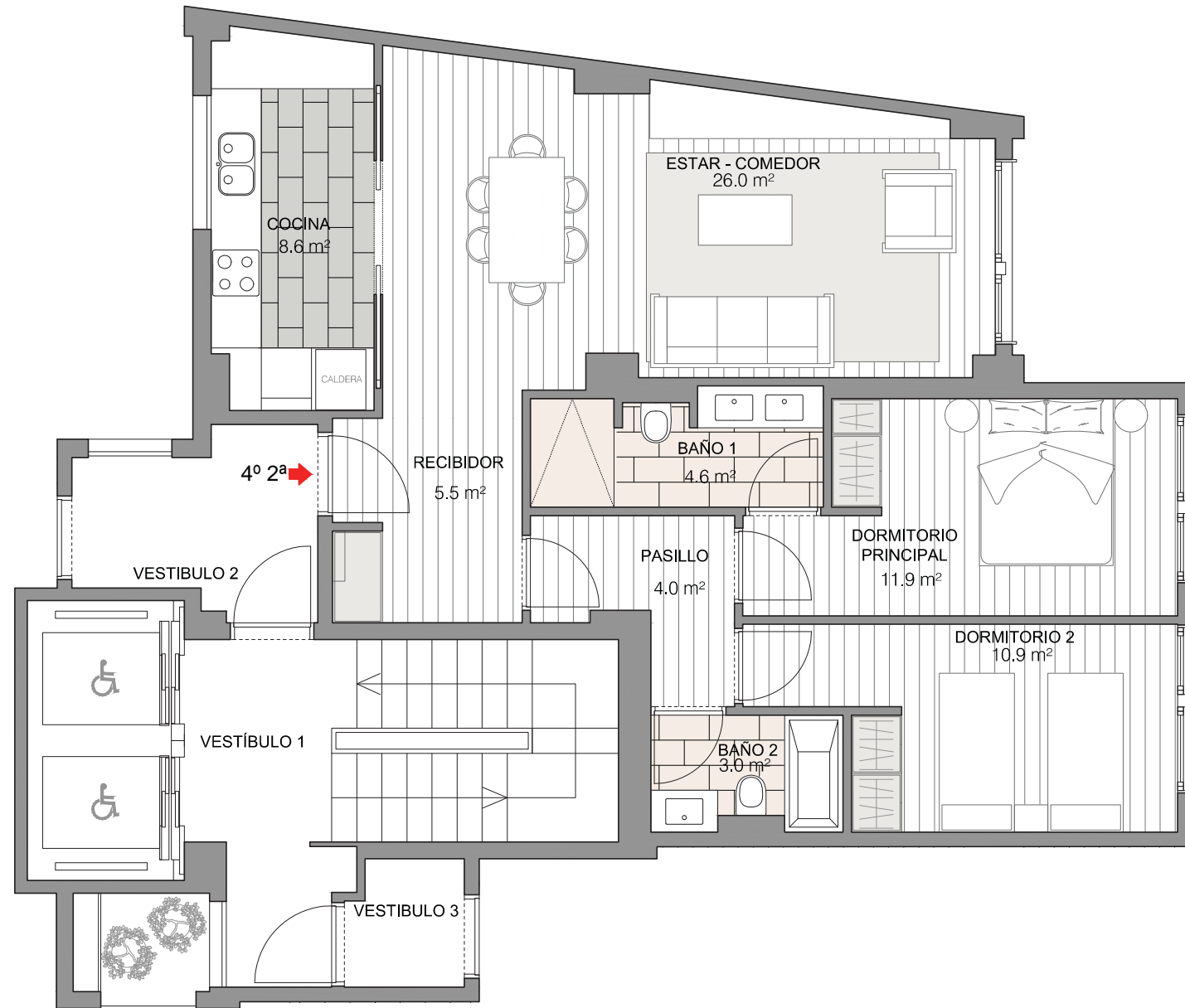


EDIFICIO PLURIFAMILIAR EN EL DISTRITO SARRIÀ-SANT GERVASI

C/MUNTANER 270 BARCELONA

4º 2ª

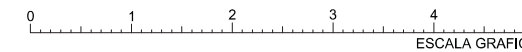


4º 2ª

Superficie construida (A)	86.54 m ²
Superficie construida computable en terrazas viviendas (A')	
Superficie construida con repercusión z.comunes (B)	21.15 m ²
Superficie construida total (A+A'+B)	107.69 m ²
Terrazas (no computable)	
Superficie útil total	74.5 m ²



* Por razones técnicas o por decisiones de la dirección facultativa, los planos son susceptibles de sufrir modificaciones. El mobiliario no se entrega con las viviendas.



PROMOTOR:



PROMOTOR DELEGADO:



ARQUITECTOS:



COMERCIALIZADORES:

