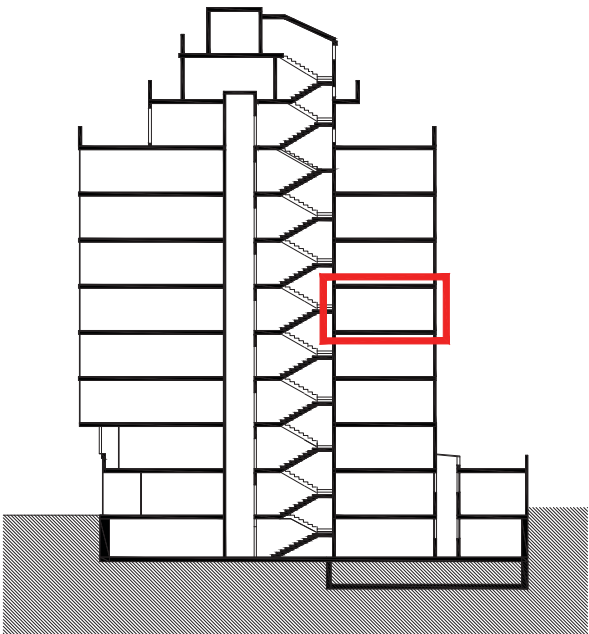


EDIFICIO PLURIFAMILIAR EN EL DISTRITO SARRIÀ-SANT GERVASI

C/MUNTANER 270 BARCELONA

3º 1ª



3º 1ª	
Superficie construida (A)	85.88 m²
Superficie construida computable en terrazas viviendas (A')	
Superficie construida con repercusión z.comunes (B)	20.98 m²
Superficie construida total (A+A'+B)	106.86 m²
Terrazas (no computable)	
Superficie útil total	71.9 m²



* Por razones técnicas o por decisiones de la dirección facultativa, los planos son susceptibles de sufrir modificaciones. El mobiliario no se entrega con las viviendas.