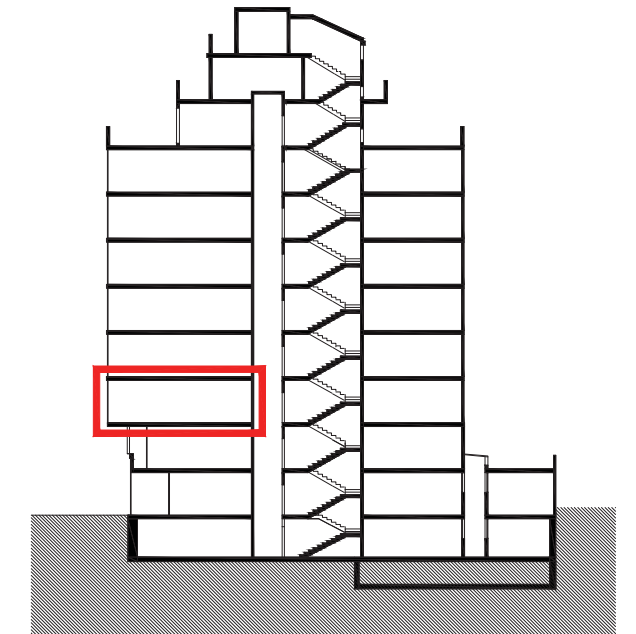


EDIFICIO PLURIFAMILIAR EN EL DISTRITO SARRIÀ-SANT GERVASI

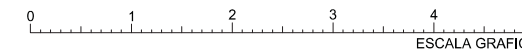
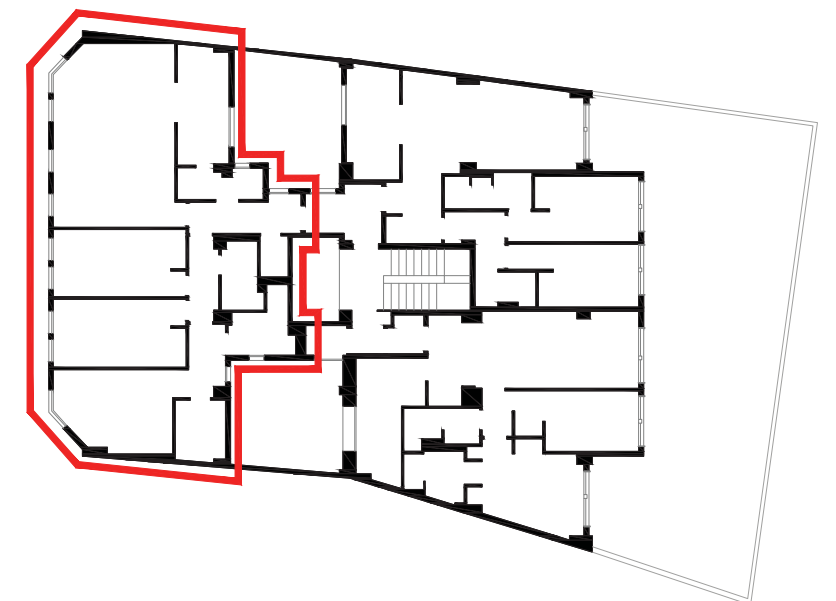
C/MUNTANER 270 BARCELONA

1º 3ª



1º 3ª

Superficie construida (A)	138.92 m ²
Superficie construida computable en terrazas viviendas (A')	
Superficie construida con repercusión z.comunes (B)	33.94 m ²
Superficie construida total (A+A'+B)	172.86 m ²
Terrazas (no computable)	
Superficie útil total	119.3 m ²



* Por razones técnicas o por decisiones de la dirección facultativa, los planos son susceptibles de sufrir modificaciones. El mobiliario no se entrega con las viviendas.

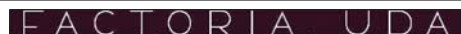
PROMOTOR:



PROMOTOR DELEGADO:



ARQUITECTOS:



COMERCIALIZADORES:

