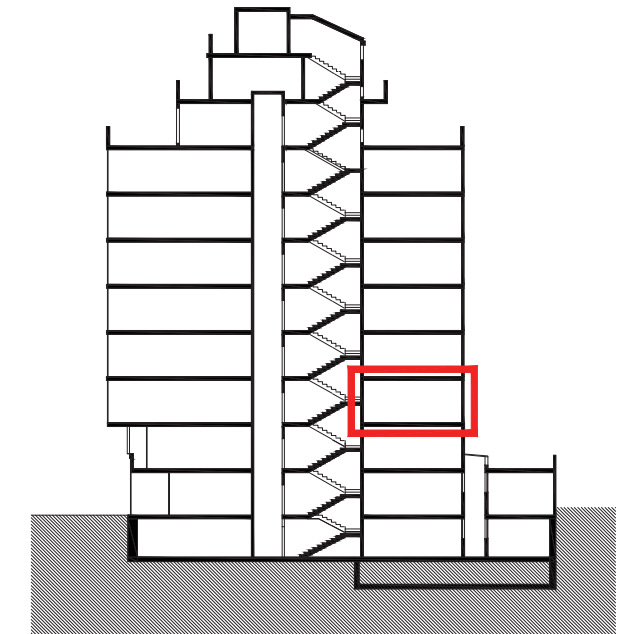


EDIFICIO PLURIFAMILIAR EN EL DISTRITO SARRIÀ-SANT GERVASI

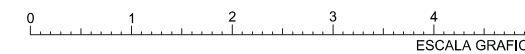
C/MUNTANER 270 BARCELONA

1º 1ª



1º 1ª

Superficie construida (A)	85.88 m ²
Superficie construida computable en terrazas viviendas (A')	
Superficie construida con repercusión z.comunes (B)	20.98 m ²
Superficie construida total (A+A'+B)	106.86 m ²
Terrazas (no computable)	
Superficie útil total	71.9 m ²



* Por razones técnicas o por decisiones de la dirección facultativa, los planos son susceptibles de sufrir modificaciones. El mobiliario no se entrega con las viviendas.

PROMOTOR:



PROMOTOR DELEGADO:



ARQUITECTOS:



COMERCIALIZADORES:

