



soñar,
crear,
erigir

Portfolio

LOS PRINCIPALES PROYECTOS	4
VIVIENDAS & COMERCIOS	12
OFICINAS	26
ESPAÑA	34

SOÑAR, CREAR, ERIGIR

Fundado por Laurent Dumas, Emerige es uno de los principales agentes del sector inmobiliario de París y su región, especializado en la promoción de oficinas y viviendas, así como en la reestructuración de activos inmobiliarios. El Grupo también es presente en España desde 2013, en Barcelona y Madrid.

En más de 25 años, se ha forjado una imagen de excelencia al combinar patrimonio, creación, innovación y recurriendo a figuras destacadas de la arquitectura, del diseño y de la artesanía.

En 2016, Emerige fue galardonado por «Reinventar París» (una convocatoria a proyectos urbanos innovadores impulsado por la Ciudad de París) por su ambicioso programa MORLAND (43 000 m² en el corazón de París) en el cual intervendrá el artista Olafur Eliasson. Además, inició un emblemático programa de viviendas, en el barrio de Batignolles, titulado UNIC haciendo eco de su concepto arquitectónico inspirado por la naturaleza.

Emerige y su socio AOG desarrollan también un ambicioso proyecto para realizar un centro artístico y cultural en la Isla Seguin a orillas del río Sena (Gran París), que constituirá, al final, una de las más grandes concentraciones culturales de Europa. Para este importante proyecto, el grupo eligió en particular a los talentosos RCR (arquitectos españoles laureados del premio Pritzker 2017) para la concepción del centro de arte.

Convencido de que el arte puede cambiar la realidad cotidiana, Emerige también es un mecenas comprometido que favorece el encuentro entre la cultura y todos los públicos. Este compromiso se ilustra mediante su apoyo a los actores y a las acciones de educación artística y cultural, en particular para el público joven que no tiene acceso a la cultura. Defiende con pasión la creación contemporánea y los jóvenes artistas plásticos que quiere hacer irradiar vía la Beca «Révélations Emerige».

Así, Emerige fomenta el arte en la ciudad, para compartirlo mejor con el mayor número de personas, a través del pedido de obras de arte contemporáneo destinadas a los edificios que construye o rehabilita en Francia. Desde hace un año, así acompañó la producción de más de cuarenta obras.



LOS PRINCIPALES PROYECTOS

Morland

París (distrito 4)

En 2016, Emerige fue galardonado por «Reinventar París» con Morland, un proyecto emblemático que confió a David Chipperfield Architects para convertir este sitio en el centro de París, en un edificio de su tiempo y el símbolo de una verdadera filosofía de apertura. Dos principios fundadores guiaron la concepción de este ambicioso lugar: abrirse ampliamente a los Parisinos y elegir la diversidad de los edificios – existentes y nuevos – y los usos: comercios, mercado, piscina, espacio fitness, viviendas, hotel, oficinas, guardería, albergue juvenil, zona de arte y de cultura, y también espacios dedicados a la agricultura urbana.





Dirección
17, boulevard Morland

Superficie
43 692 m²

Programa
43 419 m² de oficinas,
viviendas, comercios

Arquitecto
David Chipperfield Architects

Entrega estimada
2020



Punta de la isla Seguin

Boulogne-Billancourt (región de París)

Ubicado al otro lado del Sena Musical en las parcelas S17 y S18, el gran centro cultural y artístico impulsado por Emerige y su socio AOG, contribuirá a convertir la isla Seguin en una de las más grandes concentraciones culturales de Europa. El proyecto se compone por una parte de un centro de arte multidisciplinario y de un gran complejo de cines, y por otra parte de un hotel orientado hacia la creación contemporánea. Abierto al este en el valle de la Sena, al norte en Boulogne y al sur en las laderas de Meudon, con vistas a la Isla Saint-Germain, el proyecto apuesta por la abundancia de vistas. Por eso Emerige eligió recurrir a varios arquitectos: RCR Arquitectes (Premio Pritzker 2017), Baumschlager Eberle, Calq y el paisajista de la isla, Michel Desvigne.



S18 Hotel de la creación

S18
Hotel
de la creación
13 000 m²
220 habitaciones

- S17**
Centro artístico
y cultural
24 500 m²
- Centro de arte 5 600 m²
 - Multiplex 5 500 m²
8 salas
 - Reserva de obras
2 800 m²
 - Comercios 4 000 m²
 - Showroom 2 600 m²
 - Oficinas 4 000 m²
 - Cubierta vegetal 700 m²
 - Terraza-jardín 2000 m²

Dirección
Isla Seguin

Superficie
37 500 m²

Arquitecto
RCR Arquitectes,
Baumschlager Eberle
y Calq Architecture

Entrega estimada
2021



S17 Centro artístico y cultural



Panorama general desde Meudon

Maillo

París (distrito 7)

Esta importante obra, ubicada en el cruce del famoso boulevard Raspail, de las calles de Grenelle y du Bac, consiste en la reestructuración del centro de un islote excepcional para el séptimo distrito. Emerige así crea un complejo de viviendas prestigioso compuesto por viviendas y locales comerciales a pie de calle. Innovadora en su enfoque arquitectónico, la idea es conservar los volúmenes históricos aproximándose al espíritu de las construcciones industriales de las grandes metrópolis de Londres, Nueva York o Bruselas.



Dirección
14 boulevard Raspail
53-57A rue de Grenelle
83-85 rue du Bac

Superficie
10 853 m²

Programa
59 viviendas
y 5 608 m² de comercios

Arquitecto
Cabinet B&B – Franklin Azzi

Entrega estimada
2017





**VIVIENDAS
& COMERCIOS**

Unic

París (distrito 17)



Dirección

ZAC Clichy Batignolles, sector occidental,
Parque Martin Luther King

Superficie

11 252 m²

Programa

131 apartamentos, 306 m² de comercios,
1 guardería, 1 obra RATP para el acceso
al futuro metro L14 al pie del edificio

Arquitectos

MAD Architects y Biecher Architects

Entrega estimada

2° trimestre 2019



12 Popincourt

París (distrito 11)



Dirección
12, rue de l'Asile Popincourt

Superficie
1 634 m²

Programa
21 apartamentos
y 1 guardería de 278 m²

Arquitecto
Chartier Dalix

Entrega estimada
4º trimestre 2018



5 Rue Erard

París (distrito 12)

Dirección
5, rue Erard

Superficie
1 896 m²

Programa
25 apartamentos

Arquitecto
Hardel & Le Bihan Architectes

Entrega
4^º trimestre 2018



Place Félix Eboué

París (distrito 12)

Dirección
4, place Félix Eboué

Superficie
8 101 m²

Programa
104 apartamentos
y 724 m² de comercios

Arquitecto
Baumschlager Eberle

Entrega estimada
1^{er} trimestre 2020

Una colaboración Emerige e Inovalis



23 Crimée

París (distrito 19)



Dirección
23 rue de Crimée

Superficie
1 148 m²

Programa
17 apartamentos

Arquitecto
Biecher Architects

Entrega estimada
4° trimestre 2019



5 Mail Cousteau

Massy (región de París)



Dirección
5 mail du Commandant Cousteau

Superficie
8 040 m²

Programa
129 apartamentos

Arquitectos
Fresh Architectures

Entrega
4º trimestre 2018

Una colaboración Emerige y Linkcity



Rue du 8 Mai 1945

Colombes (región de París)

Dirección

11-13, rue du 8 Mai 1945
10 Villa des Aubépines

Superficie

3 281 m²

Programa

41 viviendas y 1 guardería

Arquitecto

International d'Architecture

Entrega

4º trimestre 2018



Rue Jacques Decour

Suresnes (región de París)

Dirección

3 rue Jacques Decour

Superficie

2 640 m²

Programa

44 apartamentos

Arquitecto

François de Alexandris

Entrega estimada

2º trimestre 2019



72 Colonel Rochebrune

Garches (región de París)



Dirección
72-74, rue du Colonel de Rochebrune

Superficie
9 830 m²

Programa
150 apartamentos

Arquitecto
Kanopia Architecture

Entrega estimada
2° trimestre 2020

Una colaboración Emerige y Héraclès



Quartier des Arts

Puteaux (región de París)



Dirección
15 bis to 33 rue Voltaire

Superficie
24 984 m²

Programa
313 apartamentos, 12 casas,
1 guardería y 828 m² de comercios

Arquitecto
Cabinet Vigneron

Entrega estimada
3° trimestre 2019

Una colaboración Emerige, OGIC y BFD



26 Quai de l'Aisne

Pantin (región de París)

Dirección

35, rue Victor Hugo
26/28, quai de l'Aisne

Superficie

14 377 m²

Programa

173 apartamentos, 12 casas,
1.242 m² de comercios
y 177 m² de oficinas

Arquitecto

Chartier Dalix

Entrega estimada

4^o trimestre 2018



10 Rue Danton

Pantin (región de París)

Dirección

5 et 10 rue Danton

Superficie

5 778 m²

Programa

88 apartamentos
y 279 m² de comercios

Arquitecto

Avenier Cornejo

Entrega estimada

4^o trimestre 2018

Una colaboración Emerige y SEMIP



57 Commandant Mouchotte

Saint-Mandé (región de París)

Dirección
57 rue du Commandant Mouchotte

Surface area
8,860 m²

Programa
57 apartamentos, 1 residencia
para jubilados de 69 apartamentos
y 1 guardería de 311 m²

Arquitecto
3AM Architectes

Entrega estimada
4º trimestre 2017

Una colaboración Emerige y EIFFAGE Immobilier



Imagineme

París (distrito 7)



Dirección
32 avenue de la Motte-Picquet
56 rue Cler

Superficie
7 606 m²

Programa
46 apartamentos

Arquitecto
B&B Architectes

Entregado en 2014



Cœur de Reine

Bourg-la-Reine (región de París)

Dirección
Avenue du Général Leclerc

Superficie
7 469 m²

Programa
75 apartamentos
y 1 253 m² de comercios

Arquitecto
Atelier Badia Berger

Entregado en 2014



Les Terrasses du Canal

Saint-Denis (región de París)

Dirección
21-25 y 12-14 bis rue Baudet
12-14 rue Dohis

Superficie
5 000 m²

Programa
77 apartamentos y 4 casas-lofts

Arquitecto
Atelier Jacques Soucheyre

Entregado en 2009





OFICINAS

Batignolles Lot n°07

París (distrito 17)

En el mes de mayo de 2013, Emerige obtiene, junto con su inversor **BNP PARIBAS CARDIF**, su segundo proyecto en la ZAC de Batignolles, diseñado a cuatro manos por los arquitectos Chartier Dalix y Brenac & Gonzalez. Emerige deseó un edificio decididamente contemporáneo respetando un despliegue de condiciones medioambientales y de desarrollo sostenible muy atrevido.



Dirección
ZAC Clichy-Batignolles
Sector Occidental

Superficie
24 200 m²

Programa
Oficinas y comercios

Arquitectos
Chartier Dalix
y Brenac & Gonzalez

Inversor
BNP Paribas Cardif

Entrega estimada
2017





Équilibre

Colombes (región de París)



Dirección
52-58 avenue Jean-Jaurès

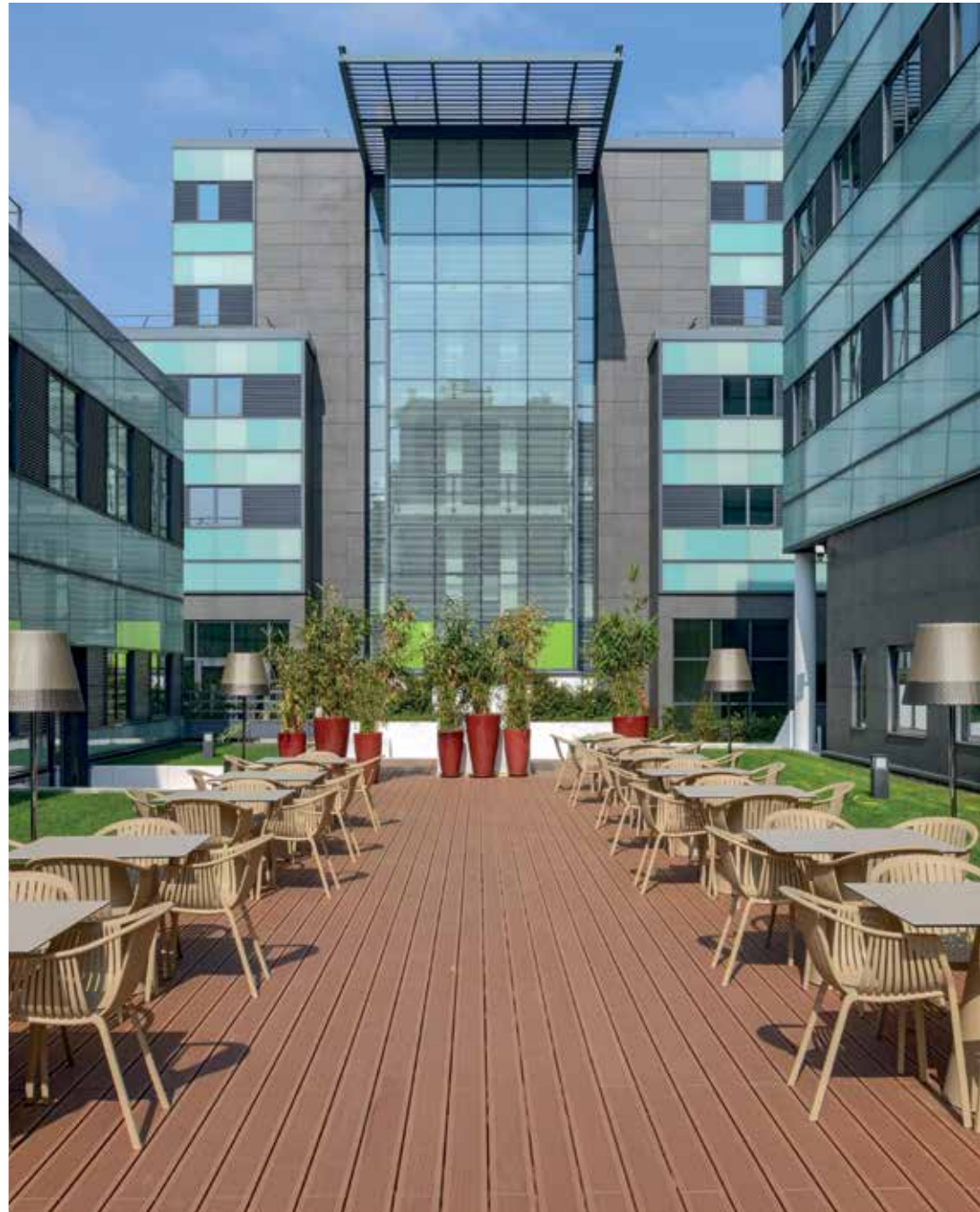
Superficie
23 146 m²

Programa
Oficinas, RIE
y espacio multideportivo

Arquitecto
Reichen & Robert

Comprador edificio Walk
SOFIDY

Usuarios múltiples
Entregado en 2014



Islote Panhard – Spark

París (distrito 13)

Dirección
Avenue d'Ivry
boulevard Masséna
rue Nationale - rue Regnault

Superficie
21 630 m²

Programa
Oficinas y guardería

Arquitecto
AREP

Comprador
Primonial

Entregado en 2013



Poste Wagram

París (distrito 17)

Dirección
108-112 avenue de Wagram
66 & 72 rue de Prony

Superficie
6 021 m²

Programa
Oficinas y comercios

Arquitecto
Cabinet B&B Architectes

Comprador
SFL

Usuario
Zurich Francia

Entregado en 2010



Quai Ouest

Boulogne-Billancourt (región de París)



Dirección
40-42 quai du Point du Jour

Superficie
16 000 m²

Programa
Oficinas, RIE

Arquitecto
Brenac & Gonzalez

Inversor usuario
Groupe Amaury

Entregado en 2017

City One

Saint-Denis (región de París)

Dirección
ZAC Landy 2

Superficie
22 533 m²

Programa
Oficinas, comercios,
RIE y cafetería

Arquitecto
Calq Architecture

Comprador
Cardif Assurance Vie

Usuario
SNCF

Entregado en 2013



ESPAÑA

307 Muntaner

Barcelona



Dirección
Carrer Muntaner 307

Superficie
3 151 m²

Programa
29 apartamentos y 1 comercio

Arquitecto
Factoria UDA

Entregado en 2016



Garibay 3

Madrid



Dirección
Calle Garibay 3

Superficie
8 110 m²

Programa
61 apartamentos
y 130 plazas de aparcamiento

Arquitecto
Rafael de La-Hoz

Obra en curso



270 Muntaner

Barcelona



Dirección
Carrer Muntaner 270

Superficie
3 697 m²

Programme
24 apartamentos
y 548 m² de comercios

Arquitecto
Factoria UDA

Obra en curso



Yagüe 37

Madrid



Dirección
Calle del General Yagüe

Superficie
13 656 m²

Programa
105 viviendas, 1 local,
1 comercio y 230 plazas
de aparcamiento

Arquitecto
Antonio Ruiz Barbarín

Obra en curso





17-19, rue Michel-le-Comte
75003 Paris

Teléfono : +33 (0)1 47 03 48 63
Correo electrónico : contact@emerige.com

www.emerige.es